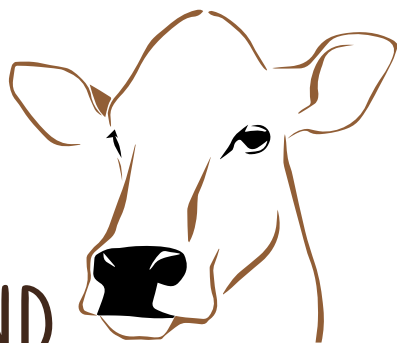


REGIONALE
RINDER- UND
ERSTMELKschau



DER BEZIRKE SEE UND GASTER

Samstag, 22. März 2025
Rietsporthalle Benken

BRAUNVIEH 

Preis: Fr. 5.-

RAIFFEISEN

Raiffeisenbank am Ricken | Raiffeisenbank Benken |
Raiffeisenbank Schanis-Amden
www.raiffeisen.ch


Landi
L I N T H




Landi
NEUHAUS

24 kg Lebensstagsleistung

Acki's Agio KERA



Besitzer: GG Ackermann Peter und David, Tuttwil

MINEX – Für gesunde und langlebige Kühe

Gönnen auch Sie Ihren Liebsten täglich etwas Gesundes: Mit MINEX bleiben Ihre Kühe vital und leistungsfähig.

Gratis 1 Sack UFA-Ketonex

Biobetriebe: UFA 989 Natur Extra
ab 300 kg MINEX/UFA-Mineralsalz

oder **Gratis 50 kg Viehsalz**
ab 150 kg MINEX/UFA-Mineralsalz

Fr. 60.– Rabatt zu 600 kg MINEX

Aktionen gültig bis 25.04.25

UFA-Beratungsdienst
Oberbüren
058 434 13 00

In Ihrer
LANDI
ufa.ch



28. Regionale Rinder- und Erstmelkschau See und Gaster

Samstag, 22. März 2025, in Benken

- 08.00- 09.00 Uhr** Auffuhr der Tiere
- 09.30 Uhr** Rangierung der Erstmelkkühe im Ring
Rangierung der Rinder im Ring
Miss Genetik
- 12.00 Uhr** Mittagspause
- 13.00 Uhr** Schöneuterpreise
Tochter - Mutterwettbewerb
Vereinscup
Rinder-Champion
Erstmelkchampion

Festwirtschaft Bäuerinnenverein Benken

STEIDAG AG

Benknerstrasse 6 • 8730 Uznach
Telefon +41 55 280 71 07 • +41 76 338 35 71
www.steidag.com • info@steidag.com

STEIDAG

Ihr Miet-, Service- & Ersatzteilpartner



Werde Teil von unserem Team – wir suchen:
Bau- und Landmaschinenmechaniker,
Serviceleiter/Backoffice
Bewirb dich jetzt.

Herzlich Willkommen an der

28. Rinder und Erstmelkschau

Im Namen der Züchter und des OK heisse ich Sie, geschätzte Gäste, Sponsoren und Braunviehfreunde, herzlich willkommen.

Die Braunviehzüchter aus den Bezirken See und Gaster werden ihre schönsten Kühe und Rinder in Benken präsentieren.

Das OK hat wiederum ein vielfältiges Programm zusammengestellt. Mit dem Vereinscup und dem Tochter- Mutterwettbewerb können wir auch dieses Jahr spannende Entscheidungen erwarten. Als Höhepunkt wird dann am Ende des Tagesprogramms der Rinder und Erstmelkchampion erkoren.

Ein grosser Dank gehört unseren langjährigen Sponsoren, Inserenten und Gönnern, sowie dem OK, dem Bäuerinnenverein Benken und allen Helfern für die grosse Unterstützung.

Ich wünsche allen Züchtern und Zuschauern einen interessanten Braunviehtag und viele tolle Erinnerungen.

OK Präsident

Michael Lieberherr

Herzlichen Dank den Landbesitzern für die Parkplätze:
Thoma Peter, Haslen, Benken
Ortsgemeinde Benken

JAY PI

Calino JAY PI



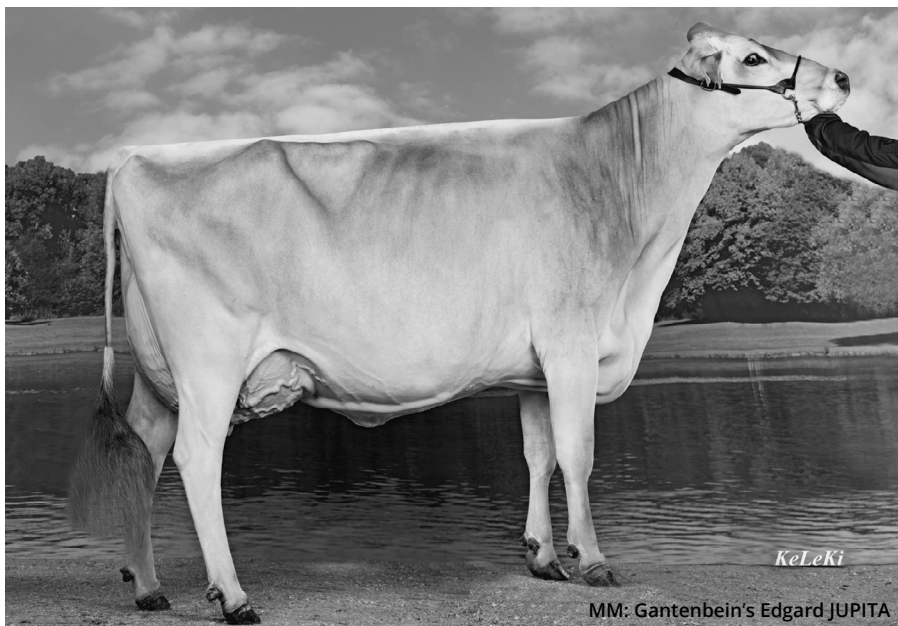
CH 120.1728.5930.4

KK: BB

BCN: A2/A2

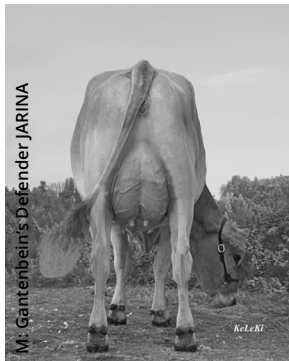
aAa: 651 423

Calvin CALINO x Defender JARINA G+ 84 x Edgard JUPITA EX96 x Jolden JUWELA EX91



KeLeKi

MM: Gantenbein's Edgard JUPITA



M: Gantenbein's Defender JARINA

KeLeKi

Es gibt Stiere, bei denen braucht es nicht viele Worte, um sie vorzustellen. Dazu gehört JAY PI mit dem gefragten Triple aAa Code: 651 423. Er ist ein Sohn von CALINO (die Nr. 1 aller NZP-BS-Stiere) und Defender JARINA, die aus Gantenbein's Edgard JUPITA EX96 stammt. Damit ist eigentlich alles gesagt, was gesagt werden muss.



Select Star SA
Tel. +41 22 349 73 73
info@selectstar.ch
www.selectstar.ch



Organisationskomitee

Präsident:	Michael Lieberherr, Ernetschwil
Sponsoren:	Florian Riget, Kaltbrunn
Platz:	Ivo Kempf, Rieden
Finanzen, Sekretariat:	Michaela Schnider-Glarner, Benken
Festwirtschaft:	Bäuerinnenverein Benken

Schau-Experten: **Eric Jelmini**
 Martin Gubelmann

Herzlichen Dank für die Unterstützung:

Der Gemeinde Benken für die Rietsport – Anlage

Der Gemeinde Gommiswald für das Haagmaterial

Den Bäuerinnen Benken für die Führung der Festwirtschaft

Den Landbesitzern für das zur Verfügung stellen der Parkplätze

Villiger Söhne AG, Pfeffikon LU für die Lautsprecheranlage

Es wird ein Zuchtkalb verlost!
Sponsor: Raiffeisenbanken See und Gaster



WALO

Zielführend.

Walo Bertschinger AG
Ostschweiz
Engelhölzlistrasse 7a
8645 Jona
T +41 55 225 48 00
walo.jona@walo.ch
walo.ch

Mit Leidenschaft und Pioniergeist stellen wir uns neuen Herausforderungen im Bauwesen und sind federführend in der Entwicklung einzigartiger Technologien und neuartiger Materialien.

Mit grossem Engagement sorgen wir dafür, dass wir in all unseren Tätigkeiten der zuverlässige Partner für unsere Kunden sind.



Hans Bernhardt Hof 4

8717 Benken

079 603 62 04

Ihr Partner für Stock und Feld

Pressen ab Stock mit Dosieranlage

Ballenmasse: 80 x 90cm
120 x 70cm
(mit permanenter Feuchtigkeits-
messung und Loop Master)

Schonendes Pressverfahren mit Dosieranlage und Raffersystem - neigt zu weniger Bröckelverlust.



Maisballenpressen

Wir pressen stationär:

- Mais
- Rübenschnitzel
- Kolbenschrot
- GPS
- kurzschnitt Silage
- Sägemehl

- Sehr gut verdichtete Ballen mit Mantelfolienbindung und 8 Lagen Wickelfolien
- Kompakte Maschine, schnell einsatzbereit
- Mit Multicrop-Zubringer auch für längeres Futtermittel geeignet



doggenhof@bluewin.ch

Auf Wunsch stapeln wir gerne Ihre Ballen

Zuchtkalb Verlosung



Braunvieh Schweiz
Chamerstrasse 56
CH-6300 Zug

Abstammungs- und Leistungsausweis
Certificat d'ascendance et de productivité

Certificato d'ascendenza e di produttività
Certificat da derivanza e prestaziun

HB-Stufe A

Für das weibliche Tier
Genetische Marker:

Wittenschwändi Brice BRILLIANTS CH 120.1821.8985.9



Geboren am 28.01.2025

K-Kasein:
Abz:

B-Kasein A2:

BTR Nr TVD Nr

Züchter Markus Zemp, Wittenschwändi, 6182 Escholzmatt

69119 156401.3

Besitzer Alois Steiner-Zimmermann, Alpthalerstrasse 14, 8849 Alpthal

81014 116036.9

Milchleistung

Kalbe- datum	Kalbe- alter	Ab- schluss	Standardlaktation				Betr. Ø				Gesamtlaktation				Code		
			Tage	Milch kg	Fett %	Eiweiss %	Pers	LP	Eiw.	LP	Tage	Milch kg	Fett %	Eiw. %	PM	MM	Lakt.

Zuchtwert Milch

A BS24 12.24

Gesamtzuchtwert		1227		
Milchwert		121		
Fitnesswert		106		
Gesamtzuchtwert Weide		115		
Milch kg	35%	+544		
Fett kg		+23		
Fett %		+0.01		
Eiweiss kg		+23		
Eiweiss %		+0.05		
Persistenz	36%	107		
ZW Zellzahl	35%	95		
Fruchtbarkeit	32%	104		
Nutzungsdauer	31%	109		

ZW-Exterieur

(A 12.24 B%34)

LBE:

Gesamtnote		113			
Rahmen		111			
Becken		106			
Fundament		108			
Euter		118			
Widerristhöhe		klein			gross
Kreuzbeinhöhe		108			gross
Flankentiefe		108			viel
Brustbreite		108			breit
Obere Linie		101			erhöht
Beckenlänge		100			lang
Beckenbreite		97			breit
Beckeneigung		100			abgezogen
Lage Umdreher		104			vorne
Sprungelenk Winkel		106			säbelbeinig
Sprungelenk Auspräg.		111			trocken
Fesseln		99			steil
Klauenatz		100			hoch
Voreuterlänge		111			viel
Voreuteraufhängung		110			straff
Aufhängung hi. Breite		115			breit
Aufhängung hi. Höhe		112			hoch
Eutertiefe		106			hoch
Euterboden		109			angehoben
Zentralband		112			l.gespalten
Zitzenlänge		90			lang
Zitzendicke		101			grob
Zitzenstellung		108			n. innen
Zitzenverteilung vorne		111			eng
Zitzenverteilung hinten		108			eng
Zusatzzitzen					
Bemuskelung		106			voll
BCS					

Melkbarkeit

Datum	IV %	DMG kg/min	NG kg
12.24	ZWS	100	



CERTIFICATE OF QUALITY
Exp. March 2024

Letzte Besamungen/ET

GENOMISCHE ZUCHTWERTSCHÄTZUNG

Maximaler Zuchtfortschritt dank Genomik.



- + Exakte Selektionen mit genomischen Zuchtwerten
- + Gezielte Anpaarungen beim Jungvieh möglich
- + Kaseine werden direkt ausgewiesen

BRAUNVIEH +

Braunvieh Schweiz
Chamerstrasse 56 | 6300 Zug
Tel. 041 729 33 11

info@braunvieh.ch | www.braunvieh.ch



Hauptsponsoren

Braunvieh Schweiz
Landi Linth
Landi See
Raiffeisenbank am Ricken
Raiffeisenbank Benken
Raiffeisenbank Schänis- Amden
UFA AG

Sponsoren

A. Gerster AG
A. Riget Holzbau
Aachtal Futter AG
Agrisano
Agrokorn AG
Alb. Lehmann Bioprodukte AG
Allen Merrill, Klauenpfleger
Anicom AG
Animal Med AG
Artho Holz u. Elementbau
Auto Inglin GmbH
B + M Haus- und Agrotech AG
BBV Treuhand
Bohl Andreas Ballenservice
CH- Hagel Versicherung Agentur Schänis
Cheminéeholz Küng
CSCustomized GmbH, Rieden
DeLaval Sursee
Eberhard Sanitär GmbH
Eichholz Genetik GmbH
Ernst Fausch Sattlerei
Eventlocation Löw
Fäh Sanitär GmbH
Garage W. Forster
Gemeinde Eschenbach
Gemeinde Gommiswald
Gerster Landtechnik AG
GLB March
Granovit SA
H. W. Schaumann AG
Haka Gerodur AG
Hegner Kanalreinigung AG
Heiniger AG
Hofstetter Martin, Lohnunternehmung
Hofstetter Maschinenbetrieb GmbH
Hokovit
HSM Forst AG
Huber Landesprodukte
IGBS
Isler Print GmbH
J. Meier Transporte AG
Johann Müller AG
JUD ENERGIE AG
Krieger Stalleinrichtungen
Kroni AG Mineralstoffe
Kühne Gülletransporte Benken
Kühne Ruedi Holzbau AG
Künzle Farma AG
Marco Hutter, Klauenpfleger
Melktechnik Linth AG
Metzgerei Jud, Benken
Metzgerei Rickli, Schänis
MEYER GRUPPE, Umwelttechnik
mooh Genossenschaft

Dorfmetzg Party-Service **N. Jud**

Dorfstrasse 11
8717 Benken

Telefon: 055 283 28 27
Fax: 055 283 28 43
info@metzgerei-jud.ch

www.metzgerei-jud.ch

Do it yourself...



grillspiess.ch

Tel. 055 283 28 27
info@metzgerei-jud.ch

Moser Stalleinrichtungen
Mosterei Möhl AG
Nietlisbach Transport & Forst GmbH
Nutz & Schlachtviehgenossenschaft NSG
Oberholzer AG, Neuhaus
Odermatt Umweltechnik
Restaurant Älpli, Gommiswald
Restaurant Sonne, Goldingen
Restaurant Speer
Restaurant Waldegg
Riget AG, Bilten
Romer Holzbau AG
Romer's Hausbäckerei AG
Rüegg Druck, Eschenbach
RÜEGGtech GmbH
Rüeggegger AG, Oetwil am See
Schnider Ernst Klauenpfleger
Schuler's Hofladen
Schweizer Bauer
Schweizer Milchproduzenten SMP

Select Star SA
Steidag AG
Steiner Berchtold AG
Stricker + CIE
Swissgenetics
TAP Linth AG
Toller Unternehmungen AG
Vereinigte Milchbauern Mitte- Ost
Vianco AG
Viehhandel Marco Steiner
Viehvermarktungscenter Ostschweiz
Villiger & Söhne AG
Villstar GmbH
W. Örtig AG
Walo Bertschinger AG
Wespe Tankrevisionen
Willi Grüninger AG
Wytor AG
Zaubau Speer
Züger Frischkäse AG



Reiner Algenkalk für lebendige Böden

Seit 1969 sind wir im Bereich der natürlichen
Bodenverbesserer / Hofdüngeraufbereitung tätig.
Testen Sie uns!



Wytor AG
Diezikonerstrasse 10
8637 Laupen ZH

Tel. +41 (0)55 266 19 11
www.wytor.ch
info@wytor.ch



GLUSCHT
AUF HEIMAT?
WIR
AUCH.



Schweizer
QUALITÄT
Mini
PREIS



Der Frischkäse nach
Schweizer Familienrezept.

Erhältlich bei: Coop, Spar und Volg





SCHAUMANN

ERFOLG IM STALL

Das Schaumann-Konzept für wirtschaftliche Milchproduktion
Erfolg lässt sich erfüttern

⇒ Steigerung der Grundfutterleistung

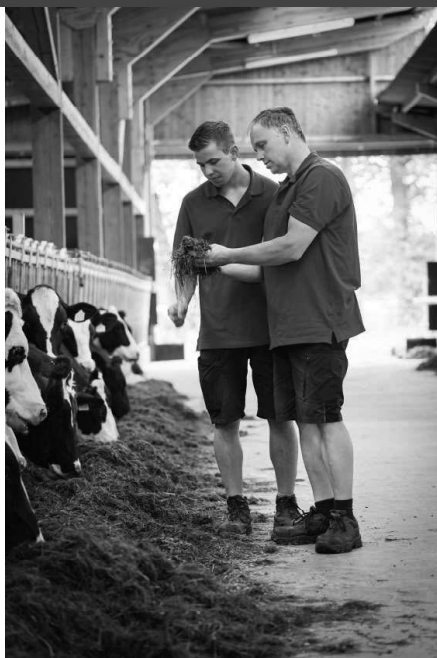
- ⇒ Verbesserung des Grünlandes
- ⇒ Feststellen des optimalen Erntezeitpunktes bei Gras- und Maissilagen
- ⇒ Optimierung des Siliermanagements
- ⇒ Verbesserung der Energie- und Proteinversorgung aus Silagen mit BONSILAGE
- ⇒ Ergebniskontrolle
- ⇒ Grundfutteranalysen im konzerneigenen Labor

⇒ Optimierung der Futtermittellagerung

- ⇒ Überprüfen und Analyse der IST-Situation
- ⇒ Optimierung nach aktuellen Anforderungen und unter Einbezug der Milchleistungsdaten
- ⇒ Kostentransparenz aller Futtermittel und der Ration
- ⇒ Sinnvolle Platzierung der Schaumann-Produkte
- ⇒ Steigerung ihres Einkommens nach Futterkosten

⇒ Analyse der Milchleistungsdaten

- ⇒ Die ganze Herde in einer Übersicht
- ⇒ Individuelle Schwachstellenanalyse
- ⇒ Rückschlüsse auf Fruchtbarkeit, Gesundheit und Wirtschaftlichkeit



Unser Team im Stall Innovativ in die Zukunft



A. Gerster AG
8717 Benken SG
079 357 31 32
l.gerster@bluewin.ch

Egli Stefan
8737 Gommiswald
079 200 13 73
egli.stefan@bluewin.ch

Salvisberg Peter
8712 Stäfa
079 915 70 83
petersalvisberg@bluewin.ch

www.delaval.com

Machen Sie Ihren Betrieb zukunftsfähig und profitieren Sie von den Vorteilen Ihres Experten beim Thema STALLAUTOMATISIERUNG!

 **DeLaval**

Ausstellerverzeichnis

Bless Michael, Familie	Wichelmatt 1044	8723 Maseltrangen	8, 13, 38, 101, 102, 138, 140 141
Blöchlinger Albin	Feldstr. 27	8735 St. Gallenkappel	150
Blöchlinger Erwin	Hinterbergen 1	8638 Goldingen	39, 86
Büsser-Alder Ivo	Echeltschwilerstr. 7	8638 Goldingen	6, 9, 26, 45, 110, 112, 122, 133
Deck Fredi	Laad 260	8727 Walde SG	14, 19
Elmer Andreas	Bühl 812	8735 Rüeterswil	12, 54, 59, 60, 88, 107, 149
Elmer Patrik	Vorderschümburg 96	8726 Ricken SG	42, 82, 108
Fäh Robert	Gschwendsegg 2153	8873 Amden	44, 75, 79, 92
Fischbacher-Mächler Anna	Hasenweidstr. 1	8638 Goldingen	90
GG Elmer	Freudwil 883	8726 Ricken SG	37, 58, 106, 156, 158
GG Fischli Andreas + Albin	Bitzi 889	8723 Rufi	62, 87
GG Seliner Ruedi + Rudolf	Steinerriet 2196	8718 Schänis	103, 145
Gisler Daniel	Hintergoldingenstr. 61	8638 Goldingen	47, 72
Gisler Manuel	Rinderweidhof	8735 Rüeterswil	51
Grünenfelder Paul	Vorderschümburg 895	8726 Ricken SG	85, 98
Hegner Ivo	Bleiche	8718 Schänis	22, 81, 91, 109, 114, 144
Hofstetter-Huber Jakob	Linthhof 1	8717 Benken SG	40, 111, 126, 127, 129
Huber Jürg	Steigriemen 2010	8722 Kaltbrunn	137, 139, 142
Hutter Marco	Grossbuechen 2	8717 Benken SG	71
Jud Andreas	Brüschberg 968	8723 Maseltrangen	119
Jud Daniel	Rietstr.	8723 Maseltrangen	73, 118
Kaufmann Roman	Giegental 33	8738 Uetliburg SG	30
Kraaz Titus	Schmitten 1	8717 Benken SG	32, 83

agrisano

Für die Landwirtschaft!

Alle Versicherungen aus einer Hand.

Passende
Versicherungen
für die ganze
Familie.



Rundum gut versichert

Dank der **Erfahrung unserer
Versicherungsspezialisten** in
der Landwirtschaft.




St. Galler
Bauernverband

Regionalstelle
St. Gallen-Appenzell

Flawil 071 394 60 17
Sargans 071 394 20 12
Appenzell 071 394 20 16

beratung@bauern-sg.ch | bauern-sg.ch

Kühne Hubert	Chammstr. 1	8638 Goldingen	1, 18, 34, 35, 63, 65, 124, 131, 136
Kühne Peter	Klettenhof 6	8717 Benken SG	21, 49, 125, 128, 130
Landolt Kurt	Unterhaldenstr. 53	8717 Benken SG	68
Lieberherr Michael	Dorfpass 2	8725 Ernetschwil	5, 17, 23, 93, 121, 157
Marti Ruth	Neufeld 3	8718 Schänis	16, 64, 77, 78, 97, 146, 147, 148
Müller-Gmür Roman	Hof Allmeind 111	8716 Schmerikon	80, 104
Pfyl Markus	Untermatten 166	8735 Rüeterswil	7, 74
Raymann David	Eggweid	8726 Ricken SG	117
Raymann Marcel	Hinterschümburgstr. 3	8726 Ricken SG	15, 55, 56, 57, 159
Raymann Marcel	Tönnern 354	8727 Walde SG	3, 20, 61, 66, 105, 152, 153, 154
Riget Martin	Löw 595	8723 Rufi	46, 50
Rüegg Reto	Hinterschümburgstr. 13	8726 Ricken SG	31, 41, 48, 120, 123, 155, 160
Rüegg Urs	Salenstr. 28	8739 Rieden SG	151
Rutz Urs	Rotenstein 621	8873 Amden	96, 99
Schirmer Edwin	Bürgstr. 39	8638 Goldingen	2, 4, 11, 24, 29, 36, 89, 94, 132, 134, 135
Schmucki Walter	Zahnerbergstr. 2	8739 Rieden SG	33, 52, 115
Schnider-Glarner Michaela	Neugut 5	8718 Schänis	28, 143
Schwyter Daniel	Lehholz	8715 Bollingen	84
Steiner Markus	Büsserberg 3	8739 Rieden SG	67, 95
Thoma Peter	Haslen 2	8717 Benken SG	69, 76, 116
Tremp Bruno	Gwatt-Dorf	8718 Schänis	25, 27
Tschümperlin Urs	Eichholz 1432	8735 St. Gallenkappel	53
Ziegler Markus	Aatalstr. 12	8735 St. Gallenkappel	10, 43, 100
Zweifel Guido	Zelg 994	8723 Maseltrangen	113



Lukas Kuhn
Obstbauer, Luzern

Eine Versicherung bei der Schweizer Hagel
schützt unsere Ernte und unsere Zukunft und
lässt uns ruhiger schlafen.



Schweizer Hagel
Suisse Grêle
Grandine Svizzera

www.hagel.ch

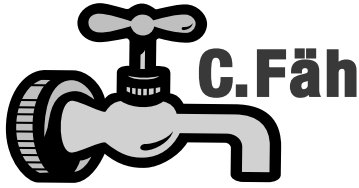
Der Agrarversicherer

Ihre Regionalagentur: Vroni Seliner | 8718 Schänis | 079 928 51 44



Ballenservice
Andreas Bohl, Schänis

079/ 273 13 20



**Sanitäre
Installationen**

Fäh Sanitär GmbH
8733 Eschenbach
Tel 055 282 51 67

www.sanitaer-faeh.ch

- **Generalunternehmung**
- **Reparatur-Service**
- **Neu- und Umbauten**
- **Werkleitungen**

HINDER

Viehvermarktungscenter **Ostschweiz**

- Zuchtviehhandel mit diversen Milch- und Fleischrassen
- Betriebs- und Rassenumstellungen
- **Laufend gesucht:** Milchkühe, Mutterkühe, ganze Bestände

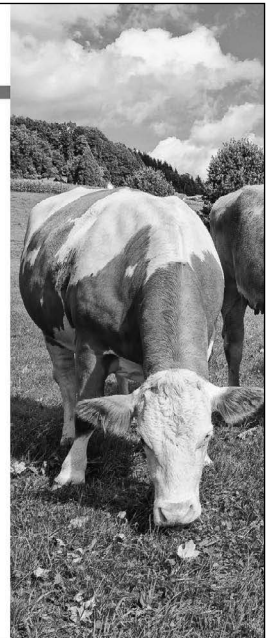
Aktuell:

Milch- und Fleischrassenverkaufstage
Mittwoch, 02. April 9.00 - 16.00 Uhr
Mittwoch, 23. April 9.00 - 16.00 Uhr

Stallverkauf jederzeit nach telefonischer Vereinbarung.
Wir freuen uns auf Ihren Besuch!

Wir wünschen allen eine erfolgreiche Schau!

- **Rolf Hinder:** 071 940 02 90 079 404 45 94
- **Niklaus Hinder:** 071 911 16 38 079 696 39 69



info@hinder-viehvermarktung.ch ■ **hinder-viehvermarktung.ch**

ABTEILUNG 1

1 JERY CH 120.1741.7748.2

geb.: 04.02.2023 gek.: 23.01.25 BS24/A 41% +371 +11 -0.06 +12 -0.02 GZW: 1116
V: HAEGAR CH 120.1185.8292.1 LBE
VV: UDORO CH 120.1051.3484.3 1.Wägung 24.8 kg 4.22% 3.12%
M: JOSY CH 120.1308.6420.3 HL:
MV: ANIBAL-ET CH 120.0830.2516.4 **Eigentümer: Kühne Hubert, Goldingen**
Züchter: Seliner Daniel, Schänis

2 Schirmer's Brice DAISY CH 120.1718.3089.2

geb.: 27.01.2023 gek.: 27.01.25 BS24/GA 67% +271 +13 +0.03 +15 +0.08 GZW: 1187
V: BRICE-ET CH 120.1313.8044.3 LBE
VV: BENDER-ET IT 34990885777.8 1.Wägung 30.4 kg 4.08% 3.24%
M: ROXANA CH 120.1105.6461.1 HL:
MV: SILVERSTAR CH 120.0550.7270.7 **Züchter + Eig.: Schirmer Edwin, Goldingen**

3 MATZE's BS Amir CUCURBITA CH 120.1718.7627.2

geb.: 26.01.2023 gek.: 26.01.25 BS24/GA 66% -55 +4 +0.09 +1 +0.04 GZW: 1137
V: AMIR CH 120.1253.2069.1 LBE
VV: ARROW IT 21002045985.3
M: CONA CH 120.1349.8688.8 HL:
MV: HAEGAR CH 120.1185.8292.1 **Züchter + Eig.: Raymann Marcel, Walde SG**

4 Schirmer's Jinxer DOREEN CH 120.1718.3088.5

geb.: 15.01.2023 gek.: 19.02.25 BS24/GA 62% -131 +7 +0.17 +15 +0.27 GZW: 1119
V: JINXER CH 120.1568.5059.4 LBE
VV: O MALLEY FR 4427424483.1
M: WONJA CH 120.1315.2972.9 HL:
MV: LENNOX CH 120.1197.0288.5 **Züchter + Eig.: Schirmer Edwin, Goldingen**

5 Lieberherr's Aiven ARVE CH 120.1680.4627.5

geb.: 01.01.2023 gek.: 12.01.25 BS24/GA 63% +618 +10 -0.20 +20 -0.02 GZW: 1199
V: AIVEN-ET CH 120.1497.1881.8 LBE
VV: HUGE SG-ET CH 120.1377.9862.4 1.Wägung 34.5 kg 3.37% 3.10%
M: TAMARA CH 120.1004.3875.5 HL:
MV: TANGO-ET CH 120.0301.4318.7 **Züchter + Eig.: Lieberherr Michael, Ernetswil**

6 Büsser's Jinxer SHAINA CH 120.1730.0745.2

geb.: 29.12.2022 gek.: 04.02.25 BS24/GA 62% -77 +6 +0.12 +9 +0.16 GZW: 1229
V: JINXER CH 120.1568.5059.4 LBE
VV: O MALLEY FR 4427424483.1 1.Wägung 23.3 kg 3.75% 3.79%
M: SCHIRIN CH 120.1451.8100.5 HL:
MV: CALVIN-ET CH 120.0794.8035.9 **Züchter + Eig.: Büsser-Alder Ivo, Goldingen**

7 Schirmer's Owen OSLO CH 120.1725.4448.4

geb.: 29.12.2022 gek.: 23.11.24 BS24/A 38% +592 +22 -0.03 +28 +0.10 GZW: 1187
V: OWEN CH 120.1542.4213.1 LBE
VV: O MALLEY FR 4427424483.1 Einsatzleistung 26.5 kg 3.67% 3.40%
M: YAMIRA CH 120.1508.4417.9 HL:
MV: PASSAT CH 120.1057.9786.4 **Eigentümer: Pfyl Markus, Rüeterswil**
Züchter: Schirmer Edwin, Goldingen

8 Bless BS Jimmy ABBA CH 120.1642.4362.3

geb.: 24.12.2022	gek.: 19.01.25	BS24/GA 62% +288 +16 +0.06 +25 +0.21 GZW: 1344
V: JIMMY	CH 120.1495.0160.1	LBE
VV: O MALLEY	FR 4427424483.1	1.Wägung 25.2 kg 5.02% 3.76%
M: ATTIKA SG-ET	CH 120.1436.1852.7	HL:
MV: DYNAMITE-ET	US 3129321096.8	Züchter + Eig.: Familie Bless, Maseltrangen

9 Büsser's Julius MARANA CH 120.1730.0743.8

geb.: 21.12.2022	gek.: 20.01.25	BS24/GA 66% +3 -4 -0.06 +2 +0.02 GZW: 1089
V: JULIUS	CH 120.1456.9397.3	LBE
VV: SUPERSTAR	IT 14990127961.0	1.Wägung 33.1 kg 4.14% 3.33%
M: MALIX	CH 120.0639.8501.3	HL:
MV: CALVIN-ET	CH 120.0794.8035.9	Züchter + Eig.: Büsser-Alder Ivo, Goldingen

villiger

CIGARS SINCE 1888

Rauchen ist tödlich – hören Sie jetzt auf.
Fumer tue – Arrêtez maintenant.
Il fumo uccide – smetti subito.

Ihr Partner für Landmaschinenservice



Rüegegger AG

Summerau 5

info@rueegseggerag.ch

Landwirtschaftliche Maschinen

8618 Oetwil am See

rueegseggerag.ch

043 844 70 10

ABTEILUNG 2

10 BLUEMLI CH 120.1719.6377.4

geb.:	23.11.2022	gek.:	29.01.25	BS24/A 37% +233 +11 +0.03 +17 +0.12 GZW: 1085
V:	MARVIN	CH	120.1417.9878.8	LBE
VV:	SUPERSTAR	IT	14990127961.0	1.Wägung 25.1 kg 4.02% 3.61%
M:	BELLA	CH	120.1497.9025.8	HL:
MV:	BARCA	CH	120.1262.1359.6	Züchter + Eig.: Ziegler Markus, St. Gallenkappel

11 Schirmer's Jonio CALIMERA CH 120.1718.3084.7

geb.:	22.11.2022	gek.:	20.02.25	BS24/GA 61% +387 +9 -0.08 +18 +0.07 GZW: 1136
V:	JONIO	IT	73990287348.3	LBE
VV:	JANCO	IT	22990222365.9	
M:	SUNNY-LOU	CH	120.1411.2017.6	HL:
MV:	SALOMON	CH	120.0962.9600.1	Züchter + Eig.: Schirmer Edwin, Goldingen

12 Wittenwilers Collaps PAOLA CH 120.1687.8525.9

geb.:	13.11.2022	gek.:	25.12.24	BS24/A 34% +250 +12 +0.03 +4 -0.07 GZW: 1075
V:	COLLAPS	CH	120.1593.4333.8	LBE
VV:	PHIL	CH	120.1179.5309.8	1.Wägung 25.1 kg 4.41% 3.37%
M:	HERTA	CH	120.1391.4379.8	HL:
MV:	GRISCHA STAR	CH	120.1114.6625.9	Eigentümer: Elmer Andreas, Rüeterswil Züchter: Wittenwiler Andreas, Nesslau

13 Bless BS Budin JUS D'ARONIA CH 120.1642.4361.6

geb.:	03.11.2022	gek.:	13.01.25	BS24/GA 66% +483 +0 -0.26 +4 -0.17 GZW: 1102
V:	BUDIN	CH	120.1512.2142.9	LBE
VV:	BARCA	CH	120.1262.1359.6	1.Wägung 26.4 kg 3.76% 3.02%
M:	JIPSY	CH	120.1179.9279.0	HL:
MV:	NECARDIO	CH	120.0725.9053.6	Züchter + Eig.: Familie Bless, Maseltrangen

14 Deck's BS Biniam BELLA CH 120.1676.9774.4

geb.:	01.11.2022	gek.:	30.12.24	BS24/GA 63% +340 +12 -0.02 +12 +0.00 GZW: 1248
V:	BINIAM	CH	120.1553.5503.8	LBE
VV:	DREAMER-ET	CH	120.0697.4255.9	1.Wägung 23.9 kg 3.54% 3.71%
M:	SILVI	CH	120.1493.3909.9	HL:
MV:	SILVERSTAR	CH	120.0550.7270.7	Züchter + Eig.: Deck Fredi, Walde SG

15 ZORANA CH 120.1743.7661.8

geb.:	20.10.2022	gek.:	08.02.25	BS24/GA 67% +306 +40 +0.38 +25 +0.19 GZW: 1378
V:	VISOR P	DE	950731351.5	LBE
VV:	VIPER P	DE	948954326.9	
M:	ZORINA-ET	CH	120.1263.2732.3	HL:
MV:	JAGUAR-ET	CH	120.0711.7494.2	Züchter + Eig.: Raymann Marcel, Ricken SG

16 PERLE CH 120.1710.9947.3

geb.:	19.10.2022	gek.:	30.12.24	BS24/A 42% +27 +9 +0.11 +3 +0.02 GZW: 1045
V:	PHIL	CH	120.1179.5309.8	LBE
VV:	NORWIN	CH	120.0810.8209.1	1.Wägung 28 kg 3.70% 3.37%
M:	ARIANE	CH	120.1259.0315.3	HL:
MV:	ALINO	CH	120.0677.5320.5	Züchter + Eig.: Marti Ruth, Schänis

17 Lieberherr's Brice BARACUDA CH 120.1680.4624.4

geb.:	17.10.2022	gek.:	25.12.24	BS24/GA 66% +686 +20 -0.10 +31 +0.09 GZW: 1210
V:	BRICE-ET	CH	120.1313.8044.3	LBE
VV:	BENDER-ET	IT	34990885777.8	2 Wägungen 39.1 kg 3.18% 3.23%
M:	SILVY	CH	120.1436.9503.0	HL:
MV:	SILVERSTAR	CH	120.0550.7270.7	Züchter + Eig.: Lieberherr Michael, Ernetschwil

18 Kühne's BS Bormio PAPAYA CH 120.1692.0399.8

geb.:	16.10.2022	gek.:	19.11.24	BS24/GA	66%	+140	+6	+0.01	+6	+0.01	GZW:	1183
V:	BORMIO	CH	120.1510.3273.5	LBE	84-82-82/85-82/83	1.L						
VV:	GLENELL-ET	CH	120.1220.7268.5	Einsatzleistung	26.7 kg	3.80%	3.44%					
M:	PEPITA	CH	120.1120.3059.6	HL:								
MV:	FACT-ET	CH	120.1127.4206.2	Züchter + Eig.:	Kühne Hubert, Goldingen							

19 Deck's BS Biniam BLANKA CH 120.1676.9772.0

geb.:	10.10.2022	gek.:	03.02.25	BS24/GA	64%	+179	+27	+0.28	+21	+0.20	GZW:	1307
V:	BINIAM	CH	120.1553.5503.8	LBE								
VV:	DREAMER-ET	CH	120.0697.4255.9	1.Wägung	24.2 kg	3.85%	3.22%					
M:	ARNIKA	CH	120.1493.3879.5	HL:								
MV:	AMIR	CH	120.1253.2069.1	Züchter + Eig.:	Deck Fredi, Walde SG							

20 MATZE's BS Owen TAKARA CH 120.1718.7611.1

geb.:	21.09.2022	gek.:	24.02.25	BS24/A	37%	+120	+13	+0.10	+7	+0.03	GZW:	1131
V:	OWEN	CH	120.1542.4213.1	LBE								
VV:	O MALLEY	FR	4427424483.1									
M:	TEA	CH	120.0825.8099.2	HL:								
MV:	JONGLEUR-ET	CH	120.0270.9369.3	Züchter + Eig.:	Raymann Marcel, Walde SG							

DESIGN GRAVUR DRUCK STICKEREI

S f i

8739 Rieden

CSCUSTOMIZED.CH

ABTEILUNG 3

21 Klettenhof Haegar HILDI CH 120.1609.0756.7

geb.: 16.09.2022
V: HAEGAR CH 120.1185.8292.1
VV: UDORO CH 120.1051.3484.3
M: BIRGIT CH 120.1131.2363.1
MV: BLOOMING-ET CH 120.0825.6880.8

BS24/A 41% +736 +23 -0.10 +29 +0.05 GZW: 1202
LBE
HL:
Züchter + Eig.: Kühne Peter, Benken SG

22 GABI CH 120.1716.7460.1

geb.: 11.09.2022 gek.: 12.11.24
V: OWEN CH 120.1542.4213.1
VV: O MALLEY FR 4427424483.1
M: SVEA CH 120.1327.9144.6
MV: LENNOX CH 120.1197.0288.5

BS24/A 36% -101 +19 +0.32 +12 +0.22 GZW: 1166
LBE 83-83-82/85-84/83 1.L
Einsatzleistung 23.9 kg 4.56% 3.61%
HL:
Züchter + Eig.: Hegner Ivo, Schänis

23 Lieberherr's Yule YAREL CH 120.1680.4620.6

geb.: 09.09.2022 gek.: 26.10.24
V: YULE-ET CH 120.1523.1979.8
VV: HOLDRIO CH 120.1398.8113.3
M: BRINA CH 120.1518.0947.4
MV: BENDER-ET IT 34990885777.8

BS24/GA 65% +9 -3 -0.05 +5 +0.06 GZW: 1048
LBE
Einsatzleistung 28.6 kg 3.86% 3.68%
HL:
Züchter + Eig.: Lieberherr Michael, Ernetschwil

24 Schirmer's Biniam CLOE CH 120.1718.3079.3

geb.: 07.09.2022 gek.: 02.08.24
V: BINIAM CH 120.1553.5503.8
VV: DREAMER-ET CH 120.0697.4255.9
M: ALANA CH 120.1508.4430.8
MV: BRICE-ET CH 120.1313.8044.3

BS24/G 64% +782 +30 -0.02 +32 +0.06 GZW: 1300
LBE 82-83-82/85-82/83 1.L
Proj. Lakt. 305 7398 kg 3.80% 3.43% 101 BD
HL:
Züchter + Eig.: Schirmer Edwin, Goldingen

25 BACCARDI CH 120.1689.5581.2

geb.: 05.09.2022 gek.: 18.11.24
V: BARCA CH 120.1262.1359.6
VV: HAEGAR CH 120.1185.8292.1
M: POWER CH 120.1442.4309.4
MV: PASSAT CH 120.1057.9786.4

BS24/GA 66% +655 +26 -0.01 +25 +0.02 GZW: 1153
LBE
Einsatzleistung 29.4 kg 4% 3.42%
HL:
Züchter + Eig.: Tremp Bruno, Schänis

26 Büsser's Owen SAMEDAN CH 120.1660.1619.5

geb.: 28.08.2022 gek.: 12.11.24
V: OWEN CH 120.1542.4213.1
VV: O MALLEY FR 4427424483.1
M: SCHLAPPIN CH 120.0639.8419.1
MV: ALINO CH 120.0677.5320.5

BS24/GA 64% +159 +18 +0.16 +15 +0.13 GZW: 1121
LBE 85-85-85/85-82/84 1.L
Einsatzleistung 25.2 kg 4.14% 3.73%
HL:
Züchter + Eig.: Büsser-Alder Ivo, Goldingen

27 CECILE CH 120.1689.5580.5

geb.: 27.08.2022 gek.: 08.02.25
V: CANYON CH 120.1305.4940.7
VV: CALVIN-ET CH 120.0794.8035.9
M: CANDY CH 120.1442.4308.7
MV: CADENCE-ET US 71130650.7

BS24/GA 66% +444 +11 -0.10 +20 +0.07 GZW: 1147
LBE
1.Wägung 34.5 kg 3.67% 3.47%
HL:
Züchter + Eig.: Tremp Bruno, Schänis

28 Glarner's Owen OLIVIA CH 120.1713.4254.8

geb.: 17.08.2022 gek.: 01.01.25
V: OWEN CH 120.1542.4213.1
VV: O MALLEY FR 4427424483.1
M: ALASKA CH 120.1446.8249.7
MV: ALASKO CH 120.1024.1748.2

BS24/A 38% +178 +7 -0.01 +9 +0.03 GZW: 1127
LBE
2 Wägungen 24 kg 3.29% 3.01%
HL:
Eigentümer: Schnider-Glarner Michaela, Schänis
Züchter: Glarner-Altman Albert, Schänis

29 Schirmer's Jeff CANDY CH 120.1718.3077.9

geb.: 12.08.2022
V: JEFF
VV: GATTUSO
M: ALISSA
MV: NELLO

gek.: 26.11.24
CH 120.1408.4209.3
CH 120.1245.6019.7
CH 120.1508.4424.7
CH 120.1005.4016.8

BS24/GA 66% +776 +17 -0.19 +33 +0.07 GZW: 1157
LBE
Einsatzleistung 30.5 kg 3.61% 3.27%
HL:
Züchter + Eig.: Schirmer Edwin, Goldingen

30 BRUNA CH 120.1681.6142.8

geb.: 03.08.2022
V: BRICE-ET
VV: BENDER-ET
M: HULDA
MV: HAEGAR

gek.: 04.12.24
CH 120.1313.8044.3
IT 34990885777.8
CH 120.1427.1006.2
CH 120.1185.8292.1

BS24/GA 66% +710 +26 -0.03 +30 +0.07 GZW: 1238
LBE
2 Wägungen 26.4 kg 3.60% 3.54%
HL:
Züchter + Eig.: Kaufmann Roman, Uetliburg SG

**Besuchen Sie
unsere Festwirtschaft**

Wir sind gerne für Sie da.

Wir zählen Landwirte, kleinere KMU-Betriebe und Privatpersonen zu unserem geschätzten Kundenkreis.

- ✓ Buchhaltungen und Jahresabschluss / Steuern aller Art
- ✓ Finanzierungen
- ✓ Veränderungen auf dem Betrieb (Übergabe, Aufgabe, Verkauf)
- ✓ Landwirtschaftsrecht / Abparzellierung von Grundstücken
- ✓ Ehevertrag / Testament / Erbschaften



Wir halten Ihnen den Rücken frei.

WerSa-Treuhand GmbH

Werner Raschle, Ob. Baumgarten 13a, 9127 St. Peterzell
071 377 19 88 / raschle@wersa-treuhand.ch

Walter Raschle, 9105 Schönengrund
071 361 11 82 / 079 544 98 11
wa.raschle@wersa-treuhand.ch



www.wersa-treuhand.ch

Geschäftsstelle Nesslau:

WerSa-Treuhand GmbH
Erika Künzli
Hauptstrasse 4, 9650 Nesslau

Tel. 071 565 70 50
kuenzli@wersa-treuhand.ch

Öffnungszeiten

Montag:
08.30 – 11.30 / 14.00 – 17.00
Dienstag – Donnerstag:
08.30 – 11.30

ABTEILUNG 4

31 Flühof's Calvin MARITA CH 120.1582.0049.6

geb.: 26.07.2022 gek.: 10.09.24 BS24/CH 40% +74 +5 +0.03 +11 +0.12 GZW: 1140
V: CALVIN-ET CH 120.0794.8035.9 LBE 83-85-80/85-84/83 1.L
VV: NESTA IT 24000366344.1 Einsatzleistung 31.8 kg 3.75% 3.65%
M: MICHAELA CH 120.1410.5279.8 HL:
MV: AMIR CH 120.1253.2069.1 **Eigentümer: Rüegg Reto, Ricken SG**
Züchter: Rüegg Toni, Ricken SG

32 VIOLA CH 120.1709.3298.6

geb.: 26.07.2022 BS24/A 43% +74 +24 +0.28 +17 +0.20 GZW: 1203
V: VISOR P DE 950731351.5 LBE
VV: VIPER P DE 948954326.9 1.Wägung 30.5 kg 4.02% 3.74%
M: LUNA CH 120.1451.9476.0 HL:
MV: LENNOX CH 120.1197.0288.5 **Züchter + Eig.: Kraaz Titus, Benken SG**

33 XILONA CH 120.1693.2528.7

geb.: 20.07.2022 gek.: 18.11.24 BS24/A 41% +594 +8 -0.22 +15 -0.08 GZW: 1121
V: HAEGAR CH 120.1185.8292.1 LBE 85-85-77/83-80/82 1.L
VV: UDORO CH 120.1051.3484.3 Einsatzleistung 25.4 kg 3.96% 3.14%
M: REGINA CH 120.1214.9026.8 HL:
MV: BLOOMING-ET CH 120.0825.6880.8 **Züchter + Eig.: Schmucki Walter, Rieden SG**

34 BAY CH 120.1718.5072.2

geb.: 06.07.2022 gek.: 21.09.24 BS24/G 64% -139 -5 +0.01 +5 +0.14 GZW: 1138
V: BINIAM CH 120.1553.5503.8 LBE 82-85-87/85-82/84 1.L
VV: DREAMER-ET CH 120.0697.4255.9 Einsatzleistung 27.4 kg 3.51% 3.41%
M: J-LO CH 120.0957.9280.1 HL:
MV: JONGLEUR-ET CH 120.0270.9369.3 **Eigentümer: Kühne Hubert, Goldingen**
Züchter: Styger Reto, Steinerberg

35 FINK CH 120.1667.1584.5

geb.: 03.07.2022 gek.: 18.11.24 BS24/A 35% +17 +21 +0.29 +17 +0.23 GZW: 1151
V: MANE SG-ET CH 120.1420.1441.2 LBE 79-84-82/85-81/82 1.L
VV: CANYON DE 816637282.6 2 Wägungen 26.6 kg 4.46% 3.56%
M: FLURINA CH 120.1469.3887.5 HL:
MV: LENNOX CH 120.1197.0288.5 **Eigentümer: Kühne Hubert, Goldingen**
Züchter: Seliner Daniel, Schänis

36 Schirmer's Brice CELIA CH 120.1508.4454.4

geb.: 01.07.2022 gek.: 17.07.24 BS24/G 68% +579 +32 +0.11 +29 +0.11 GZW: 1195
V: BRICE-ET CH 120.1313.8044.3 LBE 86-82-82/85-83/84 1.L
VV: BENDER-ET IT 34990885777.8 Proj. Lakt. 305 7803 kg 3.88% 3.40% 101 BD
M: WINEA CH 120.1315.2967.5 HL:
MV: PHIL CH 120.1179.5309.8 **Züchter + Eig.: Schirmer Edwin, Goldingen**

37 Elmer BS Rocky SVENJA CH 120.1662.6440.4

geb.: 27.06.2022 gek.: 12.01.25 BS24/A 37% +7 +4 +0.05 -2 -0.02 GZW: 1075
V: ROCKY CH 120.1520.6267.0 LBE
VV: TOBY-ET US 3138129971.4 1.Wägung 23.7 kg 5.03% 3.47%
M: SONJA CH 120.1062.3814.4 HL:
MV: PRESENT CH 120.0576.9035.0 **Züchter + Eig.: GG Elmer , Ricken SG**

38 Bless BS Jj ARONJA P CH 120.1642.4354.8

geb.: 22.06.2022 gek.: 04.11.24 BS24/GA 65% +559 +22 -0.01 +20 +0.00 GZW: 1182
V: JJ-P CH 120.1388.9629.9 LBE
VV: HUGE SG-ET CH 120.1377.9862.4 Einsatzleistung 22.9 kg 3.49% 3.20%
M: WHITNEY CH 120.1495.0147.2 HL:
MV: LENNOX CH 120.1197.0288.5 **Züchter + Eig.: Familie Bless, Maseltrangen**

39 NORA CH 120.1525.5798.5

geb.: 18.06.2022

V: ROCKY

VV: TOBY-ET

M: NOLLA

MV: NORWIN

gek.: 01.11.24

CH 120.1520.6267.0

US 3138129971.4

CH 120.1245.2016.0

CH 120.0810.8209.1

BS24/GA 64% +62 +30 +0.38 +16 +0.19 GZW: 1182

LBE 86-82-83/84-84/84 1.L

Einsatzleistung 24 kg 4.86% 3.94%

HL:

Züchter + Eig.: Blöchlinger Erwin, Goldingen

40 LOTTI CH 120.1678.1007.5

geb.: 16.06.2022

V: BRICE-ET

VV: BENDER-ET

M: LISA

MV: ALINO

gek.: 07.10.24

CH 120.1313.8044.3

IT 34990885777.8

CH 120.1224.3220.5

CH 120.0677.5320.5

BS24/A 42% +212 +23 +0.20 +10 +0.03 GZW: 1190

LBE 85-84-83/83-82/83 1.L

Einsatzleistung 25.2 kg 3.72% 3.39%

HL:

Züchter + Eig.: Hofstetter-Huber Jakob, Benken SG

Wir danken allen Ausstellern

Kühne Gülletransporte



8717 Benken Tel: 079 322 32 91

ABTEILUNG 5

41 Flühof's Rocky MAIA CH 120.1582.0045.8

geb.: 09.06.2022 gek.: 18.12.24
V: ROCKY CH 120.1520.6267.0
VV: TOBY-ET US 3138129971.4
M: MILKA CH 120.1510.7692.0
MV: HUGE SG-ET CH 120.1377.9862.4

BS24/A 35% +308 +9 -0.05 +10 -0.01 GZW: 1183
LBE
1.Wägung 32.3 kg 3.74% 3.49%
HL:
Eigentümer: Rüegg Reto, Ricken SG
Züchter: Rüegg Toni, Ricken SG

42 AMIRA CH 120.1629.9515.9

geb.: 30.05.2022 gek.: 09.11.24
V: BINIAM CH 120.1553.5503.8
VV: DREAMER-ET CH 120.0697.4255.9
M: ARINA CH 120.1313.2669.4
MV: LENNOX CH 120.1197.0288.5

BS24/A 36% +135 +21 +0.21 +18 +0.18 GZW: 1189
LBE 77-79-81/84-83/81 1.L
Einsatzleistung 24.9 kg 3.60% 3.38%
HL:
Eigentümer: Elmer Patrik, Ricken SG
Züchter: Elmer-Müller Walter, Ricken SG

43 HIRSCH CH 120.1616.4682.3

geb.: 16.05.2022 gek.: 14.11.24
V: ROCKY CH 120.1520.6267.0
VV: TOBY-ET US 3138129971.4
M: NINA CH 120.1340.9310.4
MV: TENNDITH CH 120.0835.0936.7

BS24/A 36% -83 +4 +0.10 -4 -0.01 GZW: 1068
LBE
Einsatzleistung 22.6 kg 3.46% 3.07%
HL:
Eigentümer: Ziegler Markus, St. Gallenkappel
Züchter: Alpiger Urs, Goldingen

44 ABELA CH 120.1598.2784.5

geb.: 08.05.2022 gek.: 16.11.24
V: ROCKY CH 120.1520.6267.0
VV: TOBY-ET US 3138129971.4
M: ADELHEID CH 120.1174.1362.2
MV: PHIL CH 120.1179.5309.8

BS24/GA 64% +250 +12 +0.02 +11 +0.03 GZW: 1203
LBE
Einsatzleistung 29.9 kg 6.56% 3.01%
HL:
Züchter + Eig.: Fäh Robert, Amden

45 Büsser's Bender GOMS CH 120.1660.1614.0

geb.: 21.04.2022 gek.: 01.08.24
V: BENDER-ET IT 34990885777.8
VV: BIVER CH 120.0942.9007.0
M: GRIOSCH CH 120.1451.8096.1
MV: AMIR CH 120.1253.2069.1

BS24/G 68% +659 +30 +0.05 +30 +0.10 GZW: 1190
LBE 86-84-85/86-83/85 1.L
Proj. Lakt. 305 6220 kg 3.70% 3.54% 101 BD
HL:
Züchter + Eig.: Büsser-Alder Ivo, Goldingen

46 Riget's Brice BAYLIS CH 120.1655.3170.5

geb.: 17.04.2022 gek.: 29.09.24
V: BRICE-ET CH 120.1313.8044.3
VV: BENDER-ET IT 34990885777.8
M: BELINDA CH 120.1386.9960.9
MV: BLOOMING-ET CH 120.0825.6880.8

BS24/GA 66% +269 +9 -0.03 +16 +0.09 GZW: 1152
LBE 85-84-82/85-86/84 1.L
Einsatzleistung 22.9 kg 4.04% 3.65%
HL:
Züchter + Eig.: Riget Martin, Rufi

47 SALOME CH 120.1655.5374.5

geb.: 13.04.2022
V: HAEGAR CH 120.1185.8292.1
VV: UDORO CH 120.1051.3484.3
M: SARAH CH 120.1154.7652.0
MV: TWILIGHT US 68129646.4

BS24/A 41% +365 +7 -0.11 +18 +0.07 GZW: 1108
LBE
HL:
Züchter + Eig.: Gisler Daniel, Goldingen

48 Flühof's Calvin MIRTA CH 120.1582.0043.4

geb.: 07.04.2022
V: CALVIN-ET
VV: NESTA
M: MADRISA
MV: BENDER-ET

gek.: 12.11.24
CH 120.0794.8035.9
IT 24000366344.1
CH 120.1410.5261.3
IT 34990885777.8

BS24/A 44% +326 -6 -0.26 +8 -0.05 GZW: 1117
LBE 85-84-82/85-83/84 1.L
Einsatzleistung 38 kg 3.40% 3.45%
HL:
Eigentümer: Rüegg Reto, Ricken SG
Züchter: Rüegg Toni, Ricken SG

49 Klettenhof Barca BEVERLY CH 120.1609.0751.2

geb.: 04.04.2022
V: BARCA
VV: HAEGAR
M: PISA
MV: PETE-ET

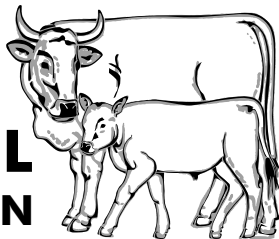
gek.: 09.12.24
CH 120.1262.1359.6
CH 120.1185.8292.1
CH 120.1445.2409.4
CH 120.1309.0035.2

BS24/GA 66% +481 +28 +0.11 +13 -0.05 GZW: 1150
LBE 84-86-81/84-80/83 1.L
2 Wägungen 34.2 kg 4.57% 3.50%
HL:
Züchter + Eig.: Kühne Peter, Benken SG

Marco **STEINER**

VIEHHANDEL

8722 KALTBRUNN



Kaufe laufend:

- ◆ Schlachtvieh
- ◆ Mastvieh
- ◆ Kühe, Rinder
- ◆ schwere Muni
- ◆ Schlachtkälber
- ◆ Tränkekälber
mit Qualitätszuschlag
- ◆ Schafe

Label:

- ◆ IP-Suisse Bankvieh
- ◆ IP-Suisse Kühe
- ◆ IP-Suisse Kälber
- ◆ QM Kühe
- ◆ QM Kälber

Tel. 055 283 33 53

Mobile 079 421 11 36

Fax 055 293 58 00

Handel mit Nutz- und Schlachttieren

Wöchentlich Sammeltransport ab Hof • Direktlieferant an Schlachthöfe.



Referenzen
Landwirtschaftliche
Bauten



www.artho-ag.ch

PLANT –
BAUT FÜR DIE
LANDWIRTSCHAFT

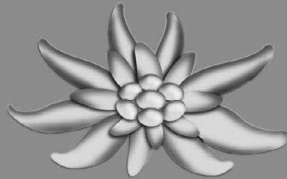


Schänis

Rickli
Metzgerei

— seit 1940 —

Sattlerei Fausch Maienfeld



Glocken Treicheln
Schellen / Schellenriemen
Bestickte Dachshaarriemen
Reperaturarbeiten

Lederartikel
Geschenksartikel
Holzwaren
Chüeli Gürt
Souvenirs



Ernst Fausch Industriestrasse 2 7304 Maienfeld
Tel. 055 640 46 20 / Mobil 079 394 72 46

ABTEILUNG 6

- 50 Riget's Bender APPLE CH 120.1655.3169.9**
geb.: 28.03.2022 gek.: 17.02.25 BS24/GA 66% +820 +16 -0.22 +16 -0.16 GZW: 1246
V: BENDER-ET IT 34990885777.8 LBE
VV: BIVER CH 120.0942.9007.0
M: AREZA CH 120.1386.9932.6 HL:
MV: ALINO CH 120.0677.5320.5 **Züchter + Eig.: Riget Martin, Rufi**
- 51 Abtop Aldo FELICITA CH 120.1665.9248.4**
geb.: 26.03.2022 gek.: 19.09.24 BS24/GA 66% +333 +35 +0.30 +19 +0.10 GZW: 1238
V: ALDO SG-ET CH 120.1498.0559.4 LBE
VV: ANTONOV LU 299518743.0 Einsatzleistung 28.3 kg 4.49% 3.78%
M: FINISSIMA CH 120.1492.4161.3 HL:
MV: PHIL CH 120.1179.5309.8 **Eigentümer: Gisler Manuel, Rüeterswil**
Züchter: Abt Hugo, Rottenschwil
- 52 XAVERIA CH 120.1693.2522.5**
geb.: 13.03.2022 gek.: 26.02.25 BS24/A 43% +63 -4 -0.09 -8 -0.13 GZW: 1043
V: JONGLEUR-ET CH 120.0270.9369.3 LBE
VV: POLO-ET US 193949.1
M: NEVA CH 120.1002.5291.7 HL:
MV: PRESENT CH 120.0576.9035.0 **Züchter + Eig.: Schmucki Walter, Rieden SG**
- 53 XERA CH 120.1638.5152.2**
geb.: 03.03.2022 gek.: 20.10.24 BS24/A 36% +347 +21 +0.09 +13 +0.01 GZW: 1162
V: ROCKY CH 120.1520.6267.0 LBE 82-82-83/85-83/83 1.L
VV: TOBY-ET US 3138129971.4 Einsatzleistung 24 kg 3.88% 3.46%
M: UMBRELLA CH 120.1497.0177.3 HL:
MV: ANIBAL-ET CH 120.0830.2516.4 **Züchter + Eig.: Tschümperlin Urs, St. Gallenkappel**
- 54 OLINE CH 120.1687.8508.2**
geb.: 01.03.2022 gek.: 14.09.24 BS24/A 41% +12 +8 +0.11 +5 +0.07 GZW: 1058
V: SORAYO-ET CH 120.1348.3211.6 LBE 86-85-84/86-80/85 1.L
VV: BENDER-ET IT 34990885777.8 Einsatzleistung 27 kg 4.12% 3.75%
M: KYLIE CH 120.1399.6782.0 HL:
MV: BLOOMING-ET CH 120.0825.6880.8 **Eigentümer: Elmer Andreas, Rüeterswil**
Züchter: Elmer Hans, Rüeterswil
- 55 HADLEY CH 120.1689.1263.1**
geb.: 22.02.2022 gek.: 26.11.24 BS24/A 39% +470 +22 +0.04 +20 +0.05 GZW: 1163
V: PAPA SCHLUMP CH 120.1399.0767.3 LBE
VV: ANTONOV LU 299518743.0 2 Wägungen 29.8 kg 3.41% 3%
M: HARFE CH 120.1410.6713.6 HL:
MV: GATTUSO CH 120.1245.6019.7 **Züchter + Eig.: Raymann Marcel, Ricken SG**
- 56 ZEENA CH 120.1689.1264.8**
geb.: 22.02.2022 gek.: 23.08.24 BS24/G 66% +347 +17 +0.04 +19 +0.10 GZW: 1180
V: BRICE-ET CH 120.1313.8044.3 LBE 83-83-84/83-83/83 1.L
VV: BENDER-ET IT 34990885777.8 Einsatzleistung 25.8 kg 3.76% 3.47%
M: ZINNIE CH 120.1485.0774.1 HL:
MV: AMIR CH 120.1253.2069.1 **Züchter + Eig.: Raymann Marcel, Ricken SG**
- 57 KAYA CH 120.1689.1262.4**
geb.: 16.02.2022 gek.: 01.11.24 BS24/GA 66% +506 +22 +0.02 +26 +0.12 GZW: 1157
V: ANTONOV LU 299518743.0 LBE 80-78-82/80-81/80 1.L
VV: ANIBAY DE 815625951.9 Einsatzleistung 29.6 kg 3.67% 3.45%
M: KATRIN CH 120.1263.2718.7 HL:
MV: BLOOMING-ET CH 120.0825.6880.8 **Züchter + Eig.: Raymann Marcel, Ricken SG**

58 Elmer BS Brice NORA CH 120.1662.6421.3

geb.: 06.02.2022 gek.: 05.09.24
V: BRICE-ET CH 120.1313.8044.3
VV: BENDER-ET IT 34990885777.8
M: NINA CH 120.1393.5419.4
MV: HAEGAR CH 120.1185.8292.1

BS24/CH 39% +741 +17 -0.17 +28 +0.03 GZW: 1230
LBE 86-84-83/86-82/85 1.L
Einsatzleistung 26.1 kg 3.55% 3.46%
HL:
Züchter + Eig.: GG Elmer , Ricken SG

59 OLENKA CH 120.1687.8504.4

geb.: 16.01.2022 gek.: 28.09.24
V: BORMIO CH 120.1510.3273.5
VV: GLENELL-ET CH 120.1220.7268.5
M: KARINA CH 120.1380.0022.1
MV: BLOOMING-ET CH 120.0825.6880.8

BS24/A 40% -58 +16 +0.25 +11 +0.17 GZW: 1119
LBE 86-84-80/85-84/84 1.L
Einsatzleistung 26.5 kg 4.44% 3.91%
HL:
Eigentümer: Elmer Andreas, Rüeterswil
Züchter: Elmer Hans, Rüeterswil

**Ein «Muss» für jeden interessierten
Braunviehzüchter...**



**aktuelle Informationen
spannender Informationsaustausch
Freude an der Brown-Swiss-Zucht**

Die IGBS engagiert sich seit über 50 Jahren für Brown-Swiss. Insbesondere

- setzt sie sich für die **Anliegen der Brown-Swiss-Züchter** ein,
- **hinterfragt** sie die Geschehnisse rund um die Brown-Swiss-Zucht kritisch,
- **informiert** sie ihre Mitglieder regelmässig über News und Trends,
- führt sie jährlich die internationale **IGBS-Ausstellung** in St. Gallen durch,
- ist sie die Organisation für alle, die **nach ihrer Jungzüchterzeit** gerne aktiv am (inter)nationalen Braunviehgeschehen teilnehmen wollen.

Beitrittserklärung

Ja, ich möchte IGBS-Mitglied werden. Im Jahresbeitrag von CHF 65.- sind die Abonnemente der Zeitschrift «Rinderzucht Braunvieh» und die IGBS-Mitteilungen inbegriffen. Der Jahresbeitrag wird per Rechnung eingefordert.

Name Vorname
Adresse PLZ/Ort
Telefon Mobile
E-Mail

Talon sende an: IGBS, Tony Dettling, Jessenenstrasse 102, CH-8843 Oberiberg, info@igbs.ch

ABTEILUNG 7

60 OXANA CH 120.1687.8503.7

geb.: 28.12.2021 gek.: 16.10.24 BS24/A 36%+17 +1 +0.00 +9 +0.12 GZW: 1084
V: SELLER CH 120.1360.8893.1 LBE 81-86-81/84-78/82 1.L
VV: SUPERSTAR IT 14990127961.0 Einsatzleistung 26.9 kg 4.22% 4.05%
M: MENA CH 120.1496.6930.1 HL:
MV: SURSELVASTAR CH 120.0697.4170.5 **Eigentümer: Elmer Andreas, Rüeterswil**
Züchter: Elmer Hans, Rüeterswil

61 MATZE's BS Phil BAYALA CH 120.1641.3064.0

geb.: 09.12.2021 gek.: 09.10.24 BS24/A 41%+552 +23 +0.00 +16 -0.04 GZW: 1136
V: PHIL CH 120.1179.5309.8 LBE 84-81-86/84-82/84 1.L
VV: NORWIN CH 120.0810.8209.1 Einsatzleistung 29.5 kg 4.43% 3.23%
M: BELDONA CH 120.1245.1250.9 HL:
MV: TENNDITH CH 120.0835.0936.7 **Züchter + Eig.: Raymann Marcel, Walde SG**

62 ALMA CH 120.1609.3166.1

geb.: 29.11.2021 gek.: 14.12.24 BS24/A 40%+418 +17 +0.00 +18 +0.05 GZW: 1224
V: BRICE-ET CH 120.1313.8044.3 LBE 82-83-78/83-83/81 1.L
VV: BENDER-ET IT 34990885777.8 Einsatzleistung 32.1 kg 3.71% 3.29%
M: ALEXA CH 120.1471.6672.7 HL:
MV: PETE-ET CH 120.1309.0035.2 **Züchter + Eig.: GG Fischli Andreas + Albin , Rufi**

63 Stuppan's Passat PETRA CH 120.1609.9081.1

geb.: 23.10.2021 gek.: 12.11.24 BS24/A 41%+266 +5 -0.08 +13 +0.05 GZW: 1075
V: PASSAT CH 120.1057.9786.4 LBE 83-82-80/86-83/83 1.L
VV: PAYSSLI-ET DE 813034326.5 Einsatzleistung 34.8 kg 3.91% 3.44%
M: PAULINA CH 120.1387.6735.3 HL:
MV: BLOOMING-ET CH 120.0825.6880.8 **Eigentümer: Kühne Hubert, Goldingen**
Züchter: Stuppan Corsin, Ftan

64 JULIA CH 120.1568.4073.1

geb.: 19.10.2021 gek.: 21.09.24 BS24/A 41%+5 +8 +0.10 +5 +0.07 GZW: 1083
V: JAGUAR-ET CH 120.0711.7494.2 LBE 86-82-82/85-82/84 1.L
VV: GLENN-ET CH 120.0236.6446.0 Einsatzleistung 27.6 kg 4.75% 3.52%
M: BARINA CH 120.1396.5986.2 HL:
MV: BLOOMING-ET CH 120.0825.6880.8 **Züchter + Eig.: Marti Ruth, Schänis**

65 Gasis Aldo ALESSIA CH 120.1564.3854.9

geb.: 17.10.2021 gek.: 17.09.24 BS24/GA 66%+247 +31 +0.29 +18 +0.13 GZW: 1296
V: ALDO SG-ET CH 120.1498.0559.4 LBE 85-80-85/85-86/84 1.L
VV: ANTONOV LU 299518743.0 Einsatzleistung 28.9 kg 4.15% 3.61%
M: AMANDA CH 120.1409.8001.6 HL:
MV: SASCHA CH 120.1304.0844.5 **Eigentümer: Kühne Hubert, Goldingen**
Züchter: Gasenzer Martin, Grabserberg

66 SAMBIA CH 120.1625.9201.3

geb.: 13.10.2021 gek.: 24.06.24 BS24/CH 30%-246 -2 +0.11 +10 +0.26 GZW: 1114
V: JOHN-ET CH 120.1477.6857.0 LBE 85-80-84/83-83/83 1.L
VV: SALOMON CH 120.0962.9600.1 Proj. Lakt. 305 5981 kg 4.13% 4.18% 82 BD
M: SOLERA CH 120.1451.9855.3 HL:
MV: PASSAT CH 120.1057.9786.4 **Eigentümer: Raymann Marcel, Walde SG**
Züchter: GG Hochreutener U. + M., Eggersriet

67 BAYLIS CH 120.1541.4594.4

geb.: 13.10.2021 gek.: 13.10.2021 BS24/A 44%+5 +3 +0.04 +10 +0.13 GZW: 1070
V: BLOOMING-ET CH 120.0825.6880.8 LBE 86-85-83/84-82/84 1.L
VV: GLENN-ET CH 120.0236.6446.0 Einsatzleistung 28.6 kg 4.23% 3.67%
M: KERRY-ET CH 120.1458.9801.9 HL:
MV: JANIK-ET CH 120.1186.6932.5 **Züchter + Eig.: Steiner Markus, Rieden SG**

68 GLORIA CH 120.1590.2656.9

geb.: 06.09.2021 gek.: 06.11.24
V: SIMBABOY CH 120.1025.4133.0
VV: DALLY-ET US 197305.1
M: GARDA CH 120.0959.3074.6
MV:

BS24/A 36% -320 -15 -0.03 +0 +0.15 GZW: 1064
LBE 82-82-81/81-83/82 1.L
Einsatzleistung 22.8 kg 3.79% 3.78%
HL:
Züchter + Eig.: Landolt Kurt, Benken SG

69 RICKENBACH Marvin MELINA CH 120.1635.6155.1

geb.: 28.08.2021 gek.: 03.07.24
V: MARVIN CH 120.1417.9878.8
VV: SUPERSTAR IT 14990127961.0
M: SINI CH 120.1468.4546.3
MV: IAKOB CH 120.1191.2553.0

BS24/G 66% -137 +8 +0.18 +5 +0.14 GZW: 1093
LBE 81-84-81/80-83/81 1.L
Proj. Lakt. 305 6978 kg 4.47% 3.67% 79 BD
HL:
Eigentümer: Thoma Peter, Benken SG
Züchter: von Rickenbach jun. Beat, Steinerberg

Künzle Farma steht für gesunde Tiere



**neu
alle Leckmassen mit
„Muggen Schutz“**

**Leckmasse Para-Ex®
gegen Parasiten**

jetzt Aktion

- Leckmassen mit 100% Mineralstoff
- gemäss FiBL-Betriebsmittelliste

Ihr regionaler Berater
Josua Looser 079 815 37 34

Künzle Farma Tel. 071 414 0 414
www.kuenzle-farma.ch

 Schweizer Qualität seit 1962



starke Pflanzen
bewährte Wirkung

Geschwächtes Immunsystem? Hohe Zellzahlen?
Entzündliche Prozesse die nicht weg gehen?

Jetzt Neu: Toco Bolus

- erster Bolus mit hohem Kräuteranteil (60%)
- unterstützt gezielt die natürliche Immunantwort, ideal z.B. bei Entzündungen
- geeignet in Transitphase, da Zellschutzkomponente enthalten



Kombination aus zwei Boli, welche
23 Tage effektiv wirken



AnimalMed 

Altbewährte, pflanzliche Hilfe für jeden Stall
AnimalMed Tiergesundheit AG | 4702 Oensingen | animalmed.ch

Dein Berater in der ostschweiz Tom Salzgeber 079'535'96'22

ABTEILUNG 8 OB/ROB

71 korrodi OB Rico JOLY CH 120.1712.7680.5

geb.: 22.08.2022 gek.: 02.02.25
V: RICO CH 110.4680.6570.0
VV: ROLF CH 110.1412.2148.5
M: JREN CH 120.1354.5793.6
MV: JOST CH 120.1101.9582.2

OB24/A 44% +220 +20 +0.17 +10 +0.04 GZW: 1182
LBE

HL:

Eigentümer: Hutter Marco, Benken SG
Züchter: Korrodi Paul, Schönenberg ZH

72 STELLA CH 120.1733.7861.3

geb.: 22.08.2022 gek.: 10.01.25
V: NOBLEMAN CH 120.1504.8867.0
VV: NONGARO CH 120.1322.1612.3
M: SELINA CH 120.1496.4142.0
MV: HECHT CH 120.0707.5701.6

OB24/A 36% -176 +1 +0.13 -5 +0.02 GZW: 970
LBE

1.Wägung 22 kg 4.10% 3.06%

HL:

Züchter + Eig.: Gisler Daniel, Goldingen

73 ORLANDA CH 120.1715.1279.8

geb.: 03.11.2022
V: ORLANDO CH 120.0703.4486.5
VV: RICO CH 110.4680.6570.0
M: ROFFLA CH 120.1565.6566.5
MV: ROY CH 120.1024.7432.4

OB24/A 38% -162 +9 +0.23 +4 +0.15 GZW: 1173
LBE

HL:

Eigentümer: Jud Daniel, Maseltrangen
Züchter: Elmer-Giezendanner Werner, Elm

74 ALASKA CH 120.1725.4443.9

geb.: 04.11.2022 gek.: 18.01.25
V: ANAKIN CH 120.1392.9829.0
VV: ARCAS CH 120.1244.0173.5
M: MARA CH 120.1247.6976.7
MV: WILLIAM CH 120.0476.5396.9

OB24/A 42% +796 +22 -0.13 +15 -0.17 GZW: 1097
LBE

1.Wägung 28.5 kg 3.69% 2.94%

HL:

Züchter + Eig.: Pfyl Markus, Rüeterswil

Damit Ihre Rechnung aufgeht...



Buchhaltung

- Finanz- und Betriebsbuchhaltung

Steuern

- Steuererklärung
- Steuerplanung
- Mehrwertsteuer

EDV

- Programmverkauf und -vermietung
- Beratung und Betreuung

Beratung

- Betriebsanalysen
- Betriebsübergaben
- Erbschaft
- Scheidung



Hier erhalten Sie weitere Infos zu uns und unseren Dienstleistungen.



Handeln? Vermarkten!



anicom

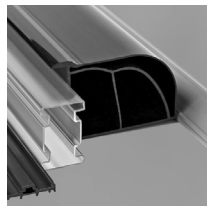
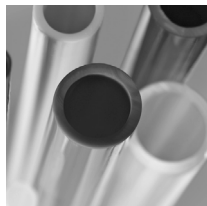
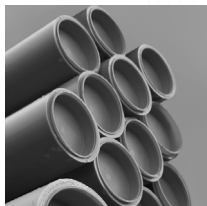
Der Tiervermarkter der Schweizer
Bäuerinnen und Bauern

058 433 79 00
anicom@anicom.ch
www.anicom.ch

 HakaGerodur

KUNDENORIENTIERT – ZUVERLÄSSIG – NACHHALTIG

Als über 90-jähriges Traditionsunternehmen sind wir Vordenker im Bereich der Kunststoff-Extrusion. In höchster Qualität fertigen über 400 Mitarbeitende an 3 Standorten in der Schweiz und Deutschland Heizungs- und Sanitärrohre, Kunststoffprofile sowie Geothermie- und Rohrsysteme. Wir hören genau zu, um individuelle Anforderungen zu verstehen und massgeschneiderte Lösungen anzubieten. Kundenzufriedenheit ist unser grösstes Ziel. Darüber hinaus legen wir grössten Wert auf Nachhaltigkeit und schonen damit die Ressourcen. Überzeugen Sie sich selbst und kontaktieren Sie uns noch heute. Wir freuen uns auf Sie!



HakaGerodur AG | Giessenstrasse 3 | CH-8717 Benken SG | Tel. +41 (0)55 293 25 25 | www.hakagerodur.ch



- + Hohe Qualität**
- + Kompetente
Beratung**
- + Kundenorientierte
Lösungen**

**Das Futterkonzept mit dem PLUS
PLUS que des aliments**

heiniger

**XPLORE
THE
POWER**

XPLORERPRO
≡ 2-SPEED ≡



XplorerPro
Kabellose Vieh- und
Pferdeschermaschine
←

SWISS MADE + PRECISION

PATENTED

TENSION
INDICATOR

~120 min

ERGO
NOMIC

light



ruedi kühne
Holzbau AG

Kühne Ruedi Holzbau AG
8638 Goldingen

Tel. 055 284 11 14
info@kuehne-holzbau.ch

ABTEILUNG 9

- 75 AGNES CH 120.1702.1273.6**
V: BARCA CH 120.1262.1359.6
M: ANINA CH 120.0767.4826.1
MV: VIGOR-ET US 195618.4
Züchter + Eig.: Fäh Robert, Amden
BS24/GA 68% -122 15 0.28 4 0.12 GZW: 1105
geb.: 10.08.2022 bel. 11.08.24
Ø 7L 7178 5.52 3.60 80 LP 92 BD
LBE 91-93-95/96-96/94 4.L
- 76 MIA CH 120.1725.8769.6**
V: MARVIN CH 120.1417.9878.8
M: BLUEEMLI 1 CH 120.1327.5858.6
MV: BAMOS CH 120.0548.3347.7
Eigentümer: Thoma Peter, Benken SG
BS24/A 39% 230 -14 -0.32 5 -0.06 GZW: 1020
geb.: 18.10.2022 bel. 09.06.24
Ø 3L 6567 3.36 3.32 76 LP 79 BD
LBE 83-82-80/82-80/81 1.L
Züchter: Thoma Paul, Benken SG
- 77 BRITNEY CH 120.1710.9961.9**
V: BRICE-ET CH 120.1313.8044.3
M: JANINA CH 120.1568.4050.2
MV: JONGLEUR-ET CH 120.0270.9369.3
Züchter + Eig.: Marti Ruth, Schänis
BS24/A 39% 46 -3 -0.07 5 0.04 GZW: 1129
geb.: 08.12.2022 bel. 09.11.24
LBE 84-83-73/83-83/81 1.L
- 78 JARIN CH 120.1710.9962.6**
V: JAGUAR-ET CH 120.0711.7494.2
M: JOLENE CH 120.1259.0284.2
MV: JONGLEUR-ET CH 120.0270.9369.3
Züchter + Eig.: Marti Ruth, Schänis
BS24/A 42% 186 12 0.06 6 -0.02 GZW: 1080
geb.: 19.12.2022 bel. 28.11.24
Ø 5L 8667 3.98 3.57 93 LP 87 BD
LBE 94-95-90/94-92/93 3.L
- 79 ANNIKA CH 120.1702.1283.5**
V: JONGLEUR-ET CH 120.0270.9369.3
M: AMIRA CH 120.1519.0517.6
MV: CALVIN-ET CH 120.0794.8035.9
Züchter + Eig.: Fäh Robert, Amden
BS24/GA 66% -447 -16 0.03 -8 0.11 GZW: 1082
geb.: 05.01.2023 bel. 31.08.24
Ø 2L 8117 5.35 3.33 104 LP 95 BD
LBE 84-83-85/84-80/84 1.L
- 80 SARINA CH 120.1642.3944.2**
V: BINIAM CH 120.1553.5503.8
M: SALINA CH 120.1529.5743.3
MV: TOBY-ET US 3138129971.4
Züchter + Eig.: Müller-Gmür Roman, Schmerikon
BS24/A 34% 82 20 0.22 20 0.23 GZW: 1224
geb.: 06.01.2023 bel. 29.11.24
Ø 2L 6269 4.06 3.37 80 LP 90 BD
LBE 81-79-86/84-84/83 1.L
- 81 AMY CH 120.1716.7468.7**
V: BINIAM CH 120.1553.5503.8
M: TAMMY CH 120.1512.0326.5
MV: LENNOX CH 120.1197.0288.5
Züchter + Eig.: Hegner Ivo, Schänis
BS24/GA 64% -599 8 0.46 -1 0.28 GZW: 1178
geb.: 12.01.2023 bel. 08.10.24
Ø 2L 7018 4.32 3.75 85 LP 89 BD
LBE 86-84-81/86-80/84 1.L
- 82 LAURA CH 120.1748.2802.5**
V: BINIAM CH 120.1553.5503.8
M: LIMA CH 120.1263.3902.9
MV: JEROCOCCO-ET CH 120.1116.5914.9
Eigentümer: Elmer Patrik, Ricken SG
BS24/A 35% 387 26 0.14 18 0.06 GZW: 1174
geb.: 21.01.2023 bel. 30.01.25
Ø 3L 8755 3.77 3.32 100 LP 93 BD
LBE 93-95-90/84-93/90 3.L
Züchter: Elmer-Müller Walter, Ricken SG

Wir danken allen Ausstellern

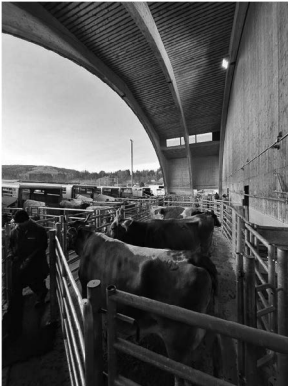
NSG

Nutz- und Schlachtviehgenossenschaft

Öffentliche Viehmärkte in Ihrer Region
Appenzell, Herisau, Sargans und Wattwil

Bei uns finden Sie immer den meistbietenden Käufer!

- Versteigerung von rund 9'500 Tieren pro Jahr -
- bis zu 20 mitbietende Käufer pro Markt -
- auf Wunsch Tiertransport vom Hof zum Marktplatz -



Anmeldefrist: jeweils am Montag in der Vorwoche
Spätere Anmeldungen möglich, solange der Markt nicht ausgebucht ist.

NSG, Postfach, 9050 Appenzell
Tel. 079 617 48 69 / E-Mail: nsg@viehanmeldung.ch
Marktprogramm und Anmeldung unter www.viehanmeldung.ch

ABTEILUNG 10

- 83 BALMA CH 120.1709.3319.8**
V: BINIAM CH 120.1553.5503.8
M: GILA CH 120.1379.4124.2
MV: GRISCHA STAR CH 120.1114.6625.9
Züchter + Eig.: Kraaz Titus, Benken SG
BS24/A 39% -59 16 0.26 12 0.2 GZW: 1176
geb.: 08.02.2023 bel. 08.11.24
Ø 5L 6605 4.30 3.72 75 LP 84 BD
LBE 86-88-80/86-88/85 2.L
- 84 BACCI CH 120.1718.1160.0**
V: BRICE-ET CH 120.1313.8044.3
M: BRIGITTE CH 120.1565.3773.0
MV: CALVIN-ET CH 120.0794.8035.9
Eigentümer: Schwyter Daniel, Bollingen
BS24/A 39% 292 6 -0.09 12 0.03 GZW: 1133
geb.: 10.02.2023 bel. 24.11.24
Ø 2L 5615 3.60 3.13 66 LP 75 BD
LBE 83-79-72/80-79/78 1.L
Züchter: Sprecher-Keiser Ruedi+Monica, Calfreisen
- 85 LIBLING CH 120.1743.3899.9**
V: BINIAM CH 120.1553.5503.8
M: LUMNEZIA CH 120.1338.4221.5
MV: MAICO CH 120.0912.6251.3
Eigentümer: Grünenfelder Paul, Ricken SG
BS24/GA 64% 116 34 0.4 21 0.23 GZW: 1255
geb.: 20.04.2023 bel. 08.07.24
Ø 3L 9431 4.02 3.58 106 LP 99 BD
LBE 85-81-82/83-83/83 1.L
Züchter: Jung Felix, Niederhelfenschwil
- 86 ALBULA CH 120.1525.5838.8**
V: BUNIN CH 120.1162.8706.4
M: ATLANTA CH 120.1248.1063.6
MV: CALVIN-ET CH 120.0794.8035.9
Züchter + Eig.: Blöchlinger Erwin, Goldingen
BS24/GA 67% -85 -3 0 3 0.09 GZW: 1093
geb.: 20.04.2023 bel. 29.11.24
Ø 5L 9287 3.71 3.54 106 LP 95 BD
LBE 93-90-93/93-91/92 3.L
- 87 GOLDI CH 120.1692.1790.2**
V: BRICE-ET CH 120.1313.8044.3
M: GAEMSLI CH 120.1471.6664.2
MV: TOBY-ET US 3138129971.4
Züchter + Eig.: GG Fischli Andreas + Albin , Rufi
BS24/A 39% 397 17 0.02 19 0.07 GZW: 1226
geb.: 30.04.2023 bel. 15.01.25
Ø 2L 5898 4.21 3.46 75 LP 83 BD
LBE 86-82-83/85-80/84 1.L
- 88 PENNY CH 120.1687.8543.3**
V: HOLDRIO CH 120.1398.8113.3
M: LIVIA CH 120.1432.3759.9
MV: BLOOMING-ET CH 120.0825.6880.8
Eigentümer: Elmer Andreas, Rüeterswil
BS24/A 44% -246 -11 -0.01 -4 0.07 GZW: 1028
geb.: 10.05.2023 bel. 04.11.24
Ø 3L 9442 4.21 3.72 110 LP 107 BD
LBE 83-84-86/87-85/85 1.L
Züchter: Elmer Hans, Rüeterswil
- 89 Schirmer's Biniam DEA CH 120.1718.3092.2**
V: BINIAM CH 120.1553.5503.8
M: UGANDA CH 120.1105.6543.4
MV: BRUTUS CH 120.1129.3459.7
Züchter + Eig.: Schirmer Edwin, Goldingen
BS24/GA 64% 467 9 -0.13 29 0.17 GZW: 1230
geb.: 15.06.2023 bel. 09.09.24
Ø 6L 9027 3.91 3.83 103 LP 104 BD
LBE 94-92-92/94-93/93 3.L

villiger

CIGARS SINCE 1888

Rauchen ist tödlich – hören Sie jetzt auf.
Fumer tue – Arrêtez maintenant.
Il fumo uccide – smetti subito.



Huber - Landesprodukte & Transporte GmbH

Wir verkaufen und liefern :

Heu, Luzerne, Stroh, Häckselstroh, Strohpellets und Dünger

Wir transportieren :

Stückgüter, Teil- oder Komplettladungen, Import-Fuhren



Huber Landesprodukte & Transporte
Kirchweid 1 | CH-8856 Tuggen

Mobile 079 483 37 69

Büro 055 445 22 23

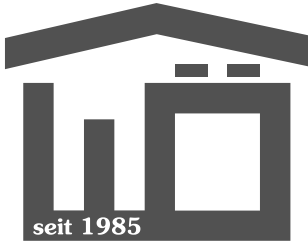
info@huber-landesprodukte.ch

www.huber-landesprodukte.ch

ABTEILUNG 11

- 90 CLEA CH 120.1698.0442.3** **BS24/A** 32% -236 -10 -0.01 1 0.12 GZW: 1104
V: HANK-ET CH 120.1625.9108.5 geb.: 10.08.2023 bel. 04.02.25
M: CEYENNE CH 120.1457.9993.4 **Ø 1L 305 6195 3.20 3.54 78 LP 86 BD**
MV: CALVINUS-ET CH 120.1292.0260.3 **LBE**
Züchter + Eig.: Fischbacher-Mächler Anna, Goldingen
- 91 GIOIA CH 120.1716.7485.4** **BS24/GA** 65% 103 -14 -0.24 1 -0.03 GZW: 1149
V: BRICE-ET CH 120.1313.8044.3 geb.: 11.08.2023
M: JOLA CH 120.1583.4653.8 **Ø 1L 297 6866 3.39 3.41 91 LP 89 BD**
MV: JONGLEUR-ET CH 120.0270.9369.3 **LBE 85-83-82/85-83/84 1.L**
Züchter + Eig.: Hegner Ivo, Schänis
- 92 SONIA CH 120.1702.1290.3** **BS24/A** 37% -231 -7 0.02 -2 0.09 GZW: 1024
V: AMIR CH 120.1253.2069.1 geb.: 13.08.2023
M: SELINA CH 120.1519.0530.5
MV: HOLDRIO CH 120.1398.8113.3 **LBE 82-85-82/84-82/83 1.L**
Züchter + Eig.: Fäh Robert, Amden
- 93 Lieberherr's Amir ARINA CH 120.1768.4430.6** **BS24/GA** 66% 471 24 0.07 16 -0.01 GZW: 1187
V: AMIR CH 120.1253.2069.1 geb.: 26.08.2023 bel. 05.02.25
M: BRINA CH 120.1518.0947.4 **Ø 3L 9195 3.88 3.67 112 LP 101 BD**
MV: BENDER-ET IT 34990885777.8 **LBE 86-86-85/85-84/85 1.L**
Züchter + Eig.: Lieberherr Michael, Ernetschwil
- 94 Schirmer's Biniam DELIA CH 120.1718.3097.7** **BS24/GA** 63% -113 14 0.26 14 0.25 GZW: 1279
V: BINIAM CH 120.1553.5503.8 geb.: 02.09.2023 bel. 25.02.25
M: ARIELLA CH 120.1508.4431.5 **Ø 2L 7475 3.97 3.77 98 LP 104 BD**
MV: NALDO CH 120.1251.6084.6 **LBE 92-93-93/92-93/92 3.L**
Züchter + Eig.: Schirmer Edwin, Goldingen
- 95 CARA CH 120.1730.9586.2** **BS24/GA** 66% 108 4 -0.01 10 0.09 GZW: 1123
V: CANYON CH 120.1305.4940.7 geb.: 05.09.2023
M: KERRY-ET CH 120.1458.9801.9 **Ø 3L 6076 4.36 3.60 77 LP 88 BD**
MV: JANIK-ET CH 120.1186.6932.5 **LBE 97-88-88/89-90/90 3.L**
Züchter + Eig.: Steiner Markus, Rieden SG
- 96 HANI CH 120.1718.0223.3** **BS24/A** 32% 364 14 -0.02 18 0.07 GZW: 1196
V: OWEN CH 120.1542.4213.1 geb.: 23.09.2023
M: HAIKE CH 120.1602.2741.2 **Ø 1L 305 5470 3.86 3.20 70 LP 69 BD**
MV: JEFF CH 120.1408.4209.3 **LBE 80-83-80/82-81/81 1.L**
Züchter + Eig.: Rutz Urs, Amden
- 97 BOA CH 120.1710.9986.2** **BS24/A** 36% 65 16 0.18 16 0.19 GZW: 1204
V: BINIAM CH 120.1553.5503.8 geb.: 24.10.2023
M: BARINA CH 120.1396.5986.2 **Ø 2L 6120 4.35 3.80 81 LP 85 BD**
MV: BLOOMING-ET CH 120.0825.6880.8 **LBE 84-85-85/84-86/84 1.L**
Züchter + Eig.: Marti Ruth, Schänis

Wir danken allen Inserenten



W. Örtig AG

Bauunternehmung

8733 Eschenbach

 Hoch- und Tiefbau

 Kernbohrungen und Betontrennen

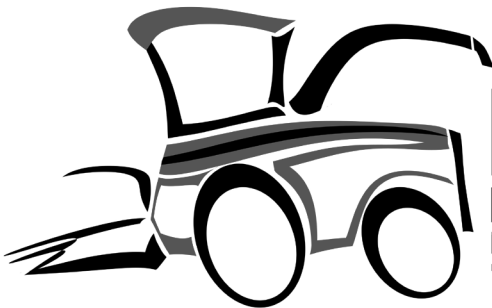
 Gerüstbau

 Generalunternehmung

 Kundenarbeiten

 Injektionen

Tel. 055 286 20 70 | info@oertigag.ch | www.oertigag.ch



Gerold und Marcel

Hofstetter

Maschinenbetrieb GmbH

Doggenstr. 28 / 8717 Benken

Tel. 079 285 27 45

**KRONI**[®]**AKTION**

KRONI – Langzeit Boli

Regelmässige Freisetzung von Vitaminen und Spurenelementen. Enthalten die Vitamine A, D3 und E sowie die Spurenelemente Zink, Mangan, Kupfer, Selen, Kobalt und Jod.

Nettopreise exkl. MwSt.

KRONI 678 Galt Boli

- 70 Tage Wirkung | für Tiere ab 250 kg LG

1 Pack = 12 Boli	CHF 160.00
3 Pack = 36 Boli	CHF 150.00

KRONI 680 Selen-Biotin Boli

- 120 Tage Wirkung | für Tiere ab 400 kg LG

1 Pack = 20 Boli	CHF 205.00
3 Pack = 60 Boli	CHF 190.00

KRONI 687 Selen-Vitamin Boli

- 250 Tage Wirkung | für Tiere ab 200 kg LG

1 Pack = 20 Boli	CHF 180.00
3 Pack = 60 Boli	CHF 170.00

KRONI 688 Magnesium Boli

- 20 Tage Wirkung | für Tiere ab 300 kg LG
- Langzeitboli mit Magnesium und Vitamin E (ohne weitere Vitamine und Spurenelemente)

1 Pack = 10 Boli	CHF 105.00
3 Pack = 30 Boli	CHF 95.00



KRONI AG Mineralstoffe | CH-9450 Altstätten | 071 757 60 60 | info@kroni.ch | www.kroni.ch

Aktionen gültig vom 01.02.2024 bis 30.06.2024

VON DER PRAXIS – FÜR DIE PRAXIS

Fütterungs- und Herdenmanagement

VILLSTAR GMBH

PROFITIEREN
SIE VON DER
VILLSTAR
ERFAHRUNG



Lennox TAMMY

Jongleur JANINA

Phil PINIA

Weitere Informationen:

Villstar GmbH, Kleinmatt 7, CH-5647 Oberrüti

Telefon 041 787 15 55 | E-mail: info@villstar.ch | www.villstar.ch

ABTEILUNG 12

- 98 GOLDA CH 120.1761.2657.0**
V: PHIL CH 120.1179.5309.8
M: GLADIS CH 120.1639.1620.7
MV: JULIUS CH 120.1456.9397.3
Züchter + Eig.: Grünenfelder Paul, Ricken SG
BS24/GA 65% 378 27 0.15 18 0.06 GZW: 1159
geb.: 12.11.2023
Ø 1L 305 5581 3.66 3.46 72 LP 79 BD
LBE 81-82-81/82-82/81 1.L
- 99 DARINKA CH 120.1806.0370.8**
V: OWEN CH 120.1542.4213.1
M: DARIA CH 120.1398.2839.8
MV: EGAL CH 120.0658.8813.8
Züchter + Eig.: Rutz Urs, Amden
BS24/A 35% 268 18 0.1 17 0.11 GZW: 1190
geb.: 21.11.2023
Ø 4L 5936 3.89 3.37 73 LP 73 BD
LBE 77-73-76/80-79/77 1.L
- 100 BIANCA CH 120.1801.0020.7**
V: PETE-ET CH 120.1309.0035.2
M: BELLA CH 120.1497.9025.8
MV: BARCA CH 120.1262.1359.6
Züchter + Eig.: Ziegler Markus, St. Gallenkappel
BS24/A 38% 28 5 0.05 10 0.12 GZW: 1107
geb.: 01.12.2023
Ø 2L 5407 4.55 3.60 66 LP 69 BD
LBE
- 101 POLLY CH 120.1737.2269.0**
V: GUY CH 120.1553.5565.6
M: PALMA SG-ET CH 120.1534.6983.6
MV: PALMER-ET CH 120.1387.5636.4
Eigentümer: Familie Bless, Maseltrangen
BS24/GA 60% 792 14 -0.23 28 0 GZW: 1384
geb.: 01.12.2023
Ø 1L 301 6953 3.91 3.98 97 LP 95 BD
LBE
Züchter: Reichmuth Martin, Rothenthurm
- 102 Alpview Leon Pp CALI CH 120.1757.9463.3**
V: LEON PP-ET CH 120.1371.0303.9
M: ALULA CH 120.1553.9922.3
MV: VALENTIN-ET CH 120.1415.1392.3
Eigentümer: Familie Bless, Maseltrangen
BS24/GA 60% 632 30 0.06 18 -0.06 GZW: 1352
geb.: 19.12.2023
Ø 1L 305 7776 3.78 3.14 94 LP 87 BD
LBE 76-79-81/84-78/80 1.L
Züchter: Schmid Beat, Lustdorf
- 103 AMERICA CH 120.1753.8080.5**
V: COLLAPS CH 120.1593.4333.8
M: RAMONA CH 120.1467.4701.9
MV: HOLDRIO CH 120.1398.8113.3
Züchter + Eig.: GG Seliner Ruedi + Rudolf , Schänis
BS24/A 31% 276 4 -0.1 11 0.02 GZW: 1101
geb.: 18.01.2024
Ø 2L 7111 4.01 3.56 87 LP 83 BD
LBE 80-83-84/84-80/82 1.L
- 104 PAULINE CH 120.1759.5004.6**
V: OWEN CH 120.1542.4213.1
M: PHELINA CH 120.1529.5737.2
MV: SILVERSTAR CH 120.0550.7270.7
Züchter + Eig.: Müller-Gmür Roman, Schmerikon
BS24/A 34% 524 23 0.02 24 0.08 GZW: 1233
geb.: 23.01.2024
Ø 1L 305 8039 3.79 3.40 105 LP 88 BD
LBE 85-82-77/84-84/82 1.L
- 105 Fäh's Owen JAY-Z CH 120.1792.8951.7**
V: OWEN CH 120.1542.4213.1
M: JAVA CH 120.1622.9202.9
MV: ALDO SG-ET CH 120.1498.0559.4
Eigentümer: Raymann Marcel, Walde SG
BS24/A 32% 337 35 0.29 21 0.13 GZW: 1250
geb.: 30.01.2024
Ø 1L 297 6249 4.03 3.63 94 LP 83 BD
LBE 80-83-85/81-82/82 1.L
Züchter: Fäh Thomas, St. Gallen
- 106 PASSOA CH 120.1747.4973.3**
V: PETE-ET CH 120.1309.0035.2
M: LEILA CH 120.1493.8555.3
MV: LENNOX CH 120.1197.0288.5
Eigentümer: GG Elmer , Ricken SG
BS24/A 39% 174 -5 -0.16 8 0.02 GZW: 1119
geb.: 30.01.2024
Ø 2L 6855 3.44 3.44 85 LP 85 BD
LBE 81-77-77/84-84/81 1.L
Züchter: Haas Ueli, Obernau

Ihr Partner für **Milchtransporte**



Milchlogistik Ostschweiz AG

Feld 32 • 8718 Schänis

Tel. 055 615 37 25 • info@milchlogistik.ch

www.milchlogistik.ch



**BIO
MÜHLE
LEHMANN**

BIOexklusiv

Mit uns sind Sie nahe dran:

- Bio-Tierfütterung
- Bio-Getreidemarkt
- Bio-Verkaufskanäle
- Bio-Umstellungen

Biofutter ist Vertrauenssache!

**Rufen Sie uns an,
wir beraten Sie gerne
0800 201 200**



9200 Gossau
www.biomuehle.ch

ABTEILUNG 13

107 LAILA CH 120.1785.4230.9

V: CAVRAL-ET CH 120.1439.4655.2
M: LARIDA CH 120.1399.6800.1
MV: SALOMON CH 120.0962.9600.1
Eigentümer: Elmer Andreas, Rüeterswil

BS24/A 32% 566 20 -0.04 29 0.13 GZW: 1214
geb.: 20.02.2024
Ø 4L 9844 3.92 3.67 111 LP 106 BD
LBE 92-93-91/97-95/93 3.L
Züchter: Elmer Hans, Rüeterswil

108 SINA CH 120.1748.2846.9

V: RAY CH 120.1585.2060.0
M: SCHMUCKI CH 120.0301.3822.0
MV: SIOUX CH 120.1062.3779.6
Züchter + Eig.: Elmer Patrik, Ricken SG

BS24/A 33% 741 27 -0.04 24 -0.02 GZW: 1220
geb.: 07.03.2024
Ø 5L 9337 3.87 3.43 107 LP 92 BD
LBE 94-94-90/93-93/92 4.L

109 LILLY CH 120.1838.6408.3

V: ADEE CH 120.1570.4769.6
M: KELLY CH 120.1441.6637.9
MV: LENNOX CH 120.1197.0288.5
Züchter + Eig.: Hegner Ivo, Schänis

BS24/GA 61% -230 9 0.27 7 0.22 GZW: 1242
geb.: 20.03.2024
Ø 4L 7372 5.03 3.72 82 LP 90 BD
LBE 83-82-85/86-86/84 1.L

110 Büsser's Cavral NELINA CH 120.1730.0772.8

V: CAVRAL-ET CH 120.1439.4655.2
M: NIA-ET CH 120.1632.2319.0
MV: BORMIO CH 120.1510.3273.5
Züchter + Eig.: Büsser-Alder Ivo, Goldingen

BS24/GA 60% 374 21 0.08 22 0.12 GZW: 1226
geb.: 25.03.2024
Ø 1L 305 7790 4.22 3.56 100 LP 101 BD
LBE 85-81-83/84-84/84 1.L

111 EDELVETICA CH 120.1776.5285.6

V: COLLAPS CH 120.1593.4333.8
M: EDELWEISS CH 120.1452.7018.1
MV: IGLESIAS CH 120.1212.8454.6
Züchter + Eig.: Hofstetter-Huber Jakob, Benken SG

BS24/GA 61% -3 2 0.04 4 0.06 GZW: 1105
geb.: 10.04.2024
Ø 3L 8047 3.77 3.74 91 LP 92 BD
LBE 96-94-90/94-91/93 3.L

112 Büsser's Brice GASCHURNA CH 120.1730.0773.5

V: BRICE-ET CH 120.1313.8044.3
M: GRIOSCH CH 120.1451.8096.1
MV: AMIR CH 120.1253.2069.1
Züchter + Eig.: Büsser-Alder Ivo, Goldingen

BS24/A 41% 697 32 0.05 33 0.11 GZW: 1277
geb.: 22.04.2024
Ø 3L 8667 4.18 3.78 103 LP 97 BD
LBE 93-90-94/93-91/92 3.L

113 Kocher's Collaps CATHLIN CH 120.1799.8482.5

V: COLLAPS CH 120.1593.4333.8
M: ELLANA CH 120.1635.2464.8
MV: ELMSTAR CH 120.1322.3380.9
Eigentümer: Zweifel Guido, Maseltrangen

BS24/GA 60% 385 27 0.16 20 0.09 GZW: 1239
geb.: 26.05.2024
1. Lakt 2.00 6003 3.91 3.22 69 BD
LBE 80-79-73/81-79/78 1.L
Züchter: Kocher Andreas, Wald ZH

114 ELIN CH 120.1838.6411.3

V: EMERSON CH 120.1444.5110.9
M: ELLI CH 120.1327.9138.5
MV: CALVIN-ET CH 120.0794.8035.9
Züchter + Eig.: Hegner Ivo, Schänis

BS24/GA 62% 81 -26 -0.41 -2 -0.06 GZW: 1030
geb.: 27.06.2024
Ø 4L 9655 3.80 3.51 107 LP 90 BD
LBE 86-84-82/86-84/84 1.L

115 ZENTA CH 120.1813.1946.2

V: RAY CH 120.1585.2060.0
M: URSULINA CH 120.1512.1638.8
MV: TORRES-ET CH 120.1248.1147.3
Züchter + Eig.: Schmucki Walter, Rieden SG

BS24/A 32% 839 25 -0.13 27 -0.04 GZW: 1249
geb.: 16.07.2024
Ø 2L 7384 4.09 3.22 97 LP 88 BD
LBE 83-84-84/84-83/84 1.L

www.aelpli-gomniswald.ch



mooh

macht mehr
aus meiner
Milch

ABTEILUNG 14 OB/ROB

116 TINA CH 120.1821.9181.4

V: ANAKIN CH 120.1392.9829.0
M: AGI CH 120.1472.3712.0
MV: NIVOR CH 120.1287.4966.6
Eigentümer: Thoma Peter, Benken SG

OB24/A 38% 606 15 -0.13 18 -0.04 GZW: 1105
geb.: 01.01.2024
Ø 2L 7687 3.88 3.40 89 LP 79 BD
LBE 83-80-76/81-83/80 1.L
Züchter: Thoma Paul, Benken SG

117 RARI CH 120.1707.7814.0

V: OMAR CH 120.1465.6666.5
M: ROESI CH 120.1315.5756.2
MV: LORENTO CH 120.1156.0934.8
Züchter + Eig.: Raymann David, Ricken SG

OB24/A 36% 586 12 -0.15 18 -0.03 GZW: 1220
geb.: 16.04.2023 bel. 08.01.25
Ø 4L 6862 3.43 3.19 82 LP 91 BD
LBE 84-82-78/80-82/81 1.L

118 BONA CH 120.1708.4111.0

V: EINAR CH 120.1314.8036.5
M: BONITA CH 120.1292.0006.7
MV: WILLIAM CH 120.0476.5396.9
Züchter + Eig.: Jud Daniel, Maseltrangen

OB24/A 38% 97 -8 -0.16 -3 -0.1 GZW: 1016
geb.: 13.01.2023 bel. 26.09.24
Ø 6L 6400 3.44 3.28 70 LP 74 BD
LBE 93-93-93/91-85/91 6.L

119 ODESSA CH 120.1707.5435.9

V: OLSSON CH 120.1349.0956.6
M: ORCHIDE CH 120.1275.6294.5
MV: ROMOLO CH 120.1006.0298.9
Züchter + Eig.: Jud Andreas, Maseltrangen

OB24/GA 62% -27 1 0.03 15 0.23 GZW: 1197
geb.: 30.10.2022 bel. 06.10.24
Ø 2L 4653 3.75 3.27 59 LP 75 BD
LBE 75-80-83/75-77/77 1.L



A. Riget Holzbau AG

8723 Rufi
055 615 32 43
079 693 78 50
rigetholzbau.ch

„Gesunde Klauen tragen die Milch“



Schnider Ernst
Escherheim 2
8717 Benken
079 616 33 78

Ich freue mich auf Ihren Anruf!



ISLER Print GmbH
St. Gallerstrasse 49
CH-9100 Herisau
Tel. 071 367 17 70



www.stallplaketten.com • isler@stallplaketten.com

**Landwirtschaft
ist vielfältig.
Darum sind wir
es auch.**



Passende Stalleinrichtungen und entsprechendes Zubehör sind entscheidend für das Tierwohl und produktive Arbeitsabläufe. Mit unserem breiten Sortiment bieten wir die Vielfältigkeit, die Sie in der Landwirtschaft brauchen.

↘ **ONLINE SHOP**

bm-agrotech.ch

- Hochdruckreiniger
- Motorsägen • Rasenmäher
- Service und Reparaturen
- Hydraulikschlauch-Service



LAND- UND KOMMUNALTECHNIK

Gerster AG

Doggen · 8717 Benken Tel. 055 293 30 10
www.gerster-landtechnik.ch



STEYR
TRAKTOREN

Traktoren Landmaschinen



AVANT
Die clevere Art zu arbeiten!



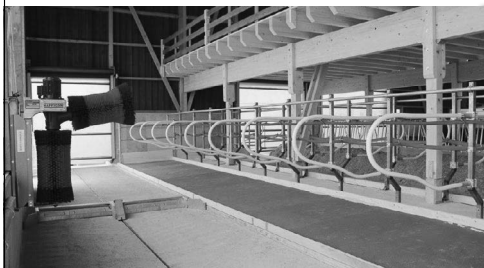
CASE IH
AGRICULTURE

DeLaval
Melk- und Stalleinrichtungen
Off. Melkmaschinenservice

**Beste Produktequalität, Beratung
und Kundenzufriedenheit
stehen bei uns im Vordergrund.**

Planung Entwicklung Produktion

MEYER GRUPPE®
MEYER AG  **SCHWEIZER AG**
Stallbautechnologie Umwelt- und Biogastechnologie



STARKE PRODUKTE...
FÜR HARTE ARBEIT



CH-6023 Rothenburg
CH-9536 Schwarzenbach

Telefon **0848 100 800**

info@meyergruppe.ch
www.meyergruppe.ch

Folge uns auf
Instagram 

GLB *March und Umgebung*

Eifach starch - GLB March

mit über 500 Mitgliedern stark in der Region verankert

**Für sämtliche Baumeisterarbeiten
in Haus und Stall**

Materialhandel

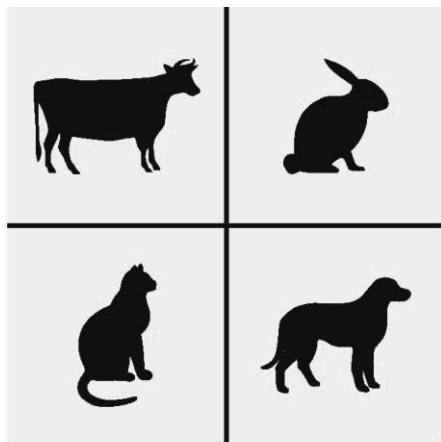
Vermietung von Schalung und Maschinen

Genossenschaft für ländliches Bauen
March und Umgebung
Rüschenzopfstrasse 1, 8856 Tuggen
Tel. 055 440 55 82 info@glb-march.ch
www.glb-march.ch

***Wir suchen motivierte, kompetente und bodenständige
Maurer, Vorarbeiter und Bauarbeiter!***

Werde auch Du Teil unseres Teams.
Wir freuen uns auf deine Kontaktaufnahme!





TIERARZTPRAXIS LINTH AG

Etzelstrasse 7 | 8856 Tuggen
Tel 055 465 10 10 | Fax 055 445 22 70

Die Tierarztpraxis Linth AG wünscht allen Besuchern
sowie den Ausstellern viel Freude und eine
gelungene Schau.

Tochter Mutter

120 Flühof's Hüge Sg MILKA CH 120.1510.7692.0

geb.: 06.04.2020 gek.: 10.05.24 BS24/CH 60% +506 +2 -0.25 +9 -0.12 GZW: 1187
V: HUGÉ SG-ET CH 120.1377.9862.4 LBE 95-91-91/91-95/92 3.L
VV: BENDER-ET IT 34990885777.8 Ø 1L 305 8843 kg 3.57% 3.27% 134 LP 106 BD
M: MAEGI CH 120.1084.9026.7 HL: 1C5 2.02 305 8843 kg 3.57% 3.27% 134 LP 106 BD
MV: SILVERSTAR CH 120.0550.7270.7 **Eigentümer: Rüegg Reto, Ricken SG**
Züchter: BG Rüegg + Raymann , Ricken SG

41 Flühof's Rocky MAIA CH 120.1582.0045.8

geb.: 09.06.2022 gek.: 18.12.24 BS24/A 35% +308 +9 -0.05 +10 -0.01 GZW: 1183
V: ROCKY CH 120.1520.6267.0 LBE
VV: TOBY-ET US 3138129971.4 1.Wägung 32.3 kg 3.74% 3.49%
M: MILKA CH 120.1510.7692.0 HL:
MV: HUGÉ SG-ET CH 120.1377.9862.4 **Eigentümer: Rüegg Reto, Ricken SG**
Züchter: Rüegg Toni, Ricken SG

121 Lieberherr's Bender BRINA CH 120.1518.0947.4

geb.: 23.08.2019 gek.: 20.08.24 BS24/G 76% +327 +10 -0.04 +12 +0.01 GZW: 1160
V: BENDER-ET IT 34990885777.8 LBE 86-86-85/85-84/85 1.L
VV: BIVER CH 120.0942.9007.0 Ø 3L 9195 kg 3.88% 3.67% 112 LP 101 BD
M: PAOLA CH 120.0900.8738.4 HL: 3A1 4.00 305 10089 kg 3.95% 3.67% 112 LP 102 BD
MV: PELUX-ET CH 120.0285.1040.3 **Eigentümer: Lieberherr Michael, Ernetschwil**
Züchter: Lieberherr Marcel, Ernetschwil

23 Lieberherr's Yule YAREL CH 120.1680.4620.6

geb.: 09.09.2022 gek.: 26.10.24 BS24/GA 65% +9 -3 -0.05 +5 +0.06 GZW: 1048
V: YULE-ET CH 120.1523.1979.8 LBE
VV: HOLDRIO CH 120.1398.8113.3 Einsatzleistung 28.6 kg 3.86% 3.68%
M: BRINA CH 120.1518.0947.4 HL:
MV: BENDER-ET IT 34990885777.8 **Züchter + Eig.: Lieberherr Michael, Ernetschwil**

122 Büsser's Calvin SCHIRIN CH 120.1451.8100.5

geb.: 18.08.2019 gek.: 25.12.23 BS24/G 75% +147 +8 +0.03 +2 -0.04 GZW: 1180
V: CALVIN-ET CH 120.0794.8035.9 LBE 93-90-89/94-89/92 3.L
VV: NESTA IT 24000366344.1 Ø 3L 9272 kg 4.09% 3.51% 106 LP 97 BD
M: SCHLAPPIN CH 120.0639.8419.1 HL: 3B1 4.04 305 10411 kg 3.94% 3.51% 105 LP 99 BD
MV: ALINO CH 120.0677.5320.5 **Züchter + Eig.: Büsser-Alder Ivo, Goldingen**

6 Büsser's Jinxer SHAINA CH 120.1730.0745.2

geb.: 29.12.2022 gek.: 04.02.25 BS24/GA 62% -77 +6 +0.12 +9 +0.16 GZW: 1229
V: JINXER CH 120.1568.5059.4 LBE
VV: O MALLEY FR 4427424483.1 1.Wägung 23.3 kg 3.75% 3.79%
M: SCHIRIN CH 120.1451.8100.5 HL:
MV: CALVIN-ET CH 120.0794.8035.9 **Züchter + Eig.: Büsser-Alder Ivo, Goldingen**



Dorfstrasse 21

8717 Benken SG

Tel. 055 283 18 23

auto-inglin@bluewin.ch

*Wartung, Reparatur und Verkauf aller Marken
Spezialisiert auf Toyota, Mercedes-Benz und Smart*

Tochter Mutter

123 Flühof's Bender MADRISA CH 120.1410.5261.3

geb.: 15.05.2018 gek.: 05.12.24 BS24/G 76% +555 +0 -0.30 +16 -0.04 GZW: 1121
V: BENDER-ET IT 34990885777.8 LBE 84-83-83/84-85/84 1.L
VV: BIVER CH 120.0942.9007.0 Ø 3L 10409 kg 3.54% 3.49% 124 LP 107 BD
M: MAEGI CH 120.1084.9026.7 HL: 3B5 5.05 305 11053 kg 3.71% 3.61% 118 LP 106 BD
MV: SILVERSTAR CH 120.0550.7270.7 **Eigentümer: Rüegg Reto, Ricken SG**
Züchter: BG Rüegg + Raymann, Ricken SG

48 Flühof's Calvin MIRTA CH 120.1582.0043.4

geb.: 07.04.2022 gek.: 12.11.24 BS24/A 44% +326 -6 -0.26 +8 -0.05 GZW: 1117
V: CALVIN-ET CH 120.0794.8035.9 LBE 85-84-82/85-83/84 1.L
VV: NESTA IT 24000366344.1 Einsatzleistung 38 kg 3.40% 3.45%
M: MADRISA CH 120.1410.5261.3 HL:
MV: BENDER-ET IT 34990885777.8 **Eigentümer: Rüegg Reto, Ricken SG**
Züchter: Rüegg Toni, Ricken SG

124 Kühne's BS Fact PEPITA CH 120.1120.3059.6

geb.: 05.07.2016 gek.: 26.10.24 BS24/G 77% +885 +21 -0.20 +15 -0.20 GZW: 1286
V: FACT-ET CH 120.1127.4206.2 LBE 94-95-94/92-90/93 3.L
VV: ANIBAL-ET CH 120.0830.2516.4 Ø 6L 11825 kg 3.85% 3.38% 135 LP 116 BD
M: PIPi CH 120.0946.3204.7 HL: 6A5 7.04 305 14745 kg 3.89% 3.09% 159 LP 114 BD
MV: JONGLEUR-ET CH 120.0270.9369.3 **Züchter + Eig.: Kühne Hubert, Goldingen**

18 Kühne's BS Bormio PAPAYA CH 120.1692.0399.8

geb.: 16.10.2022 gek.: 19.11.24 BS24/GA 66% +140 +6 +0.01 +6 +0.01 GZW: 1183
V: BORMIO CH 120.1510.3273.5 LBE 84-82-82/85-82/83 1.L
VV: GLENELL-ET CH 120.1220.7268.5 Einsatzleistung 26.7 kg 3.80% 3.44%
M: PEPITA CH 120.1120.3059.6 HL:
MV: FACT-ET CH 120.1127.4206.2 **Züchter + Eig.: Kühne Hubert, Goldingen**



Alte Schmerikonerstrasse 5
8733 Eschenbach
Tel. 055 282 45 40

Ihr Partner für:
Briefbogen
Kuverts
Visitenkarten
Prospekte / Flyer
Broschüren
Festführer
Einladungskarten
Leidzirkulare
usw.

Bodenständig drucken...

info@rueeggdruck.ch

Tankrevisionen Wespe AG

info@tankrevisionen-wespe.ch
www.tankrevisionen-wespe.ch

8716 Schmerikon SG

8750 Glarus GL

8610 Uster ZH

8804 Au-Wädenswil ZH

6403 Küssnacht am Rigi SZ

7302 Landquart GR

9523 Züberwangen SG

- Tankbau
- Tankreinigungen
- Tanksanierungen
- Tankneuanlagen
- Tankraumbeschichtungen
- Tankraumfolien
- Tankentsorgungen
- UWI Kontrollen

055 286 40 60

055 640 69 52

044 940 46 93

044 840 16 40

041 850 38 22

081 508 06 06

071 944 11 55

J. MEIER

GRÜT TRANSPORTE AG

- Milchtransporte
- Rahmtransporte
- Lebensmitteltransporte



Grütstrasse 142

8624 Grüt (Gossau ZH)

Mail: info@meier-trans.ch

Tel. 044 934 32 32

Fax. 044 932 35 38

www.meier-trans.ch



GEA - AUTOMATISCHE LÖSUNGEN AUS EINER HAND

Melktechnik Linth AG, Erich Rüegg
8725 Gebertingen
079 541 21 68

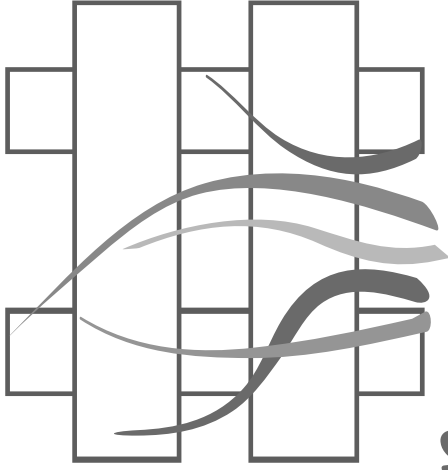


GEA

Engineering
for a better
world.

GEA.com

10 Jahre
Zaubau
Speer GmbH



www.zaunbauspeer.ch | 079 274 28 50 | 8723 Ruff

Vereinscup

Benken

125 Klettenhof Bender BRENDA CH 120.1609.0739.0

geb.:	31.12.2021	gek.:	21.02.25	BS24/G	71%	+604	+32	+0.10	+25	+0.05	GZW:	1240	
V:	BENDER-ET	IT	34990885777.8	LBE	83-82-81/82-82/82	1.L							
VV:	BIVER	CH	120.0942.9007.0	Ø	1L	305	9492	kg	4.22%	3.62%	127	LP 111	BD
M:	SUSANN	CH	120.1445.2387.5	HL:									
MV:	SALOMON	CH	120.0962.9600.1	Züchter + Eig.:	Kühne Peter, Benken SG								

126 NELLY CH 120.1589.8860.8

geb.:	25.04.2021	gek.:	15.02.25	BS24/CH	53%	+293	-6	-0.24	+8	-0.03	GZW:	1128	
V:	SILVERSTAR	CH	120.0550.7270.7	LBE	79-83-82/84-82/82	1.L							
VV:	SESAM	CH	120.0057.9327.0	Ø	1L	305	8325	kg	3.46%	3.34%	102	LP 93	BD
M:	NORA	CH	120.1224.3228.1	HL:									
MV:	NORWIN	CH	120.0810.8209.1	Züchter + Eig.:	Hofstetter-Huber Jakob, Benken SG								

127 MALEIKA CH 120.1515.3756.8

geb.:	18.07.2020	gek.:	23.01.25	BS24/CH	58%	-346	+1	+0.21	-2	+0.14	GZW:	983		
V:	LENNOX	CH	120.1197.0288.5	LBE	84-82-81/81-79/81	1.L								
VV:	BIVER	CH	120.0942.9007.0	Ø	2L	7431	kg	4.07%	3.61%	89	LP 93	BD		
M:	MINA	CH	120.1224.3229.8	HL:	2A1	3.07	297	8247	kg	4.15%	3.61%	94	LP 93	BD
MV:	NECARDIO	CH	120.0725.9053.6	Züchter + Eig.:	Hofstetter-Huber Jakob, Benken SG									

128 Klettenhof Hüge Sg HANNA CH 120.1445.2416.2

geb.:	18.07.2020	gek.:	31.08.24	BS24/G	74%	+370	+13	-0.02	+16	+0.04	GZW:	1242		
V:	HUGE SG-ET	CH	120.1377.9862.4	LBE	83-83-83/85-85/84	1.L								
VV:	BENDER-ET	IT	34990885777.8	Ø	2L	8379	kg	4.34%	3.82%	108	LP 104	BD		
M:	DIXI	CH	120.1131.2336.5	HL:	2A1	3.00	305	8710	kg	4.13%	3.96%	103	LP 105	BD
MV:	DANI	CH	120.0548.3793.2	Züchter + Eig.:	Kühne Peter, Benken SG									

129 EDELWEISS CH 120.1452.7018.1

geb.:	30.08.2018	gek.:	10.04.24	BS24/G	76%	-650	-18	+0.12	-7	+0.23	GZW:	1022		
V:	IGLESIAS	CH	120.1212.8454.6	LBE	96-94-90/94-91/93	3.L								
VV:	BLOOMING-ET	CH	120.0825.6880.8	Ø	3L	8047	kg	3.77%	3.74%	91	LP 92	BD		
M:	ENZIAN	CH	120.1063.8733.0	HL:	3A1	4.06	305	8942	kg	3.74%	3.76%	91	LP 93	BD
MV:	KIMBO	CH	120.0771.2996.0	Züchter + Eig.:	Hofstetter-Huber Jakob, Benken SG									

130 Klettenhof Anibal AURELIA CH 120.1131.2354.9

geb.:	03.07.2016	gek.:	21.02.25	BS24/G	77%	+660	+17	-0.13	+15	-0.11	GZW:	1111		
V:	ANIBAL-ET	CH	120.0830.2516.4	LBE	82-80-80/80-78/80	1.L								
VV:	VIGOR-ET	US	195618.4	Ø	5L	11463	kg	3.98%	3.50%	124	LP 103	BD		
M:	WIANA	CH	120.0829.2514.4	HL:	5B1	6.07	305	14664	kg	3.72%	3.44%	142	LP 105	BD
MV:	WAGOR	CH	120.0085.8127.0	Züchter + Eig.:	Kühne Peter, Benken SG									

Gülle- technik

Aus eigener Produktion



Alles rund um
Technik und Gülle ...

... findsch bim Gülle-Rüegg
in Hülle und Fülle!



RUEGGtech GmbH

Rispelstrasse 5 · 8727 Walde
Tel. 055 282 23 92 · info@rueggtech.ch

Vereinscup

Goldingen

131 Gahler BS Aldo Sg ALEXA CH 120.1657.0466.6

geb.: 30.10.2021 gek.: 30.01.24 BS24/G 71% +2 +25 +0.34 +4 +0.05 GZW: 1180
V: ALDO SG-ET CH 120.1498.0559.4 LBE 84-86-81/86-81/84 1.L
VV: ANTONOV LU 299518743.0 2 Wägungen 24.6 kg 4.23% 3.13% 117 BD
M: NATASCHA CH 120.1282.2616.7 HL:
MV: BLOOMING-ET CH 120.0825.6880.8 **Eigentümer: Kühne Hubert, Goldingen**
Züchter: Gahler Jakob, St. Gallen

132 Schirmer's Pete ALENKA CH 120.1508.4437.7

geb.: 20.11.2020 gek.: 08.09.24 BS24/G 71% +513 +20 -0.02 +16 -0.02 GZW: 1219
V: PETE-ET CH 120.1309.0035.2 LBE 88-86-81/85-83/85 1.L
VV: CALVIN-ET CH 120.0794.8035.9 Ø 1L 305 8463 kg 3.99% 3.43% 107 LP 104 BD
M: WILLAYA CH 120.1315.2989.7 HL:
MV: BENDER-ET IT 34990885777.8 **Züchter + Eig.: Schirmer Edwin, Goldingen**

133 Büsser's Brice ENYA CH 120.1590.9053.9

geb.: 05.11.2020 gek.: 19.01.25 BS24/G 74% +615 +17 -0.10 +21 +0.00 GZW: 1221
V: BRICE-ET CH 120.1313.8044.3 LBE 85-87-84/86-85/85 1.L
VV: BENDER-ET IT 34990885777.8 Ø 2L 8270 kg 3.92% 3.68% 101 LP 98 BD
M: ELVIRA CH 120.0639.8382.8 HL: 2B1 3.01 305 9105 kg 3.80% 3.60% 102 LP 99 BD
MV: BROOKINGS-ET US 198772.0 **Züchter + Eig.: Büsser-Alder Ivo, Goldingen**

134 Schirmer's Blooming ZORELIA CH 120.1508.4407.0

geb.: 26.06.2019 gek.: 28.08.24 BS24/G 75% -473 -4 +0.22 +16 +0.46 GZW: 1072
V: BLOOMING-ET CH 120.0825.6880.8 LBE 98-94-89/95-93/94 3.L
VV: GLENN-ET CH 120.0236.6446.0 Ø 3L 7584 kg 4.22% 4.26% 92 LP 103 BD
M: OPTIMA CH 120.0934.8664.1 HL: 3A1 4.02 299 8135 kg 4.55% 4.23% 91 LP 104 BD
MV: DALLY-ET US 197305.1 **Züchter + Eig.: Schirmer Edwin, Goldingen**

135 Schirmer's Bender WILLAYA CH 120.1315.2989.7

geb.: 26.11.2018 gek.: 05.11.24 BS24/G 74% +678 +41 +0.19 +19 -0.06 GZW: 1161
V: BENDER-ET IT 34990885777.8 LBE 94-94-91/92-91/92 3.L
VV: BIVER CH 120.0942.9007.0 Ø 4L 9331 kg 4.14% 3.36% 106 LP 103 BD
M: UPSULA CH 120.1105.6553.3 HL: 4A1 5.00 298 10061 kg 4.14% 3.45% 103 LP 104 BD
MV: DALLY-ET US 197305.1 **Züchter + Eig.: Schirmer Edwin, Goldingen**

136 Kühne's BS Superstar SAMBIA CH 120.1413.0879.6

geb.: 22.10.2018 gek.: 30.01.24 BS24/CH 65% 1223.83 GZW: 1256
V: SUPERSTAR IT 14990127961.0 LBE 86-85-88/90-85/87 2.L
VV: BLOOMING-ET CH 120.0825.6880.8 Ø 3L 12032 kg 4.01% 3.34% 143 LP 114 BD
M: SHANIA-ET CH 120.1248.1084.1 HL: 3B5 5.03 305 14797 kg 4.30% 3.32% 159 LP 117 BD
MV: NORWIN CH 120.0810.8209.1 **Züchter + Eig.: Kühne Hubert, Goldingen**

OFFIZIELLE
FENDT
VERTRETUNG



Berchtold
Steiner AG

Traktoren · Landmaschinen · Eisenwaren

Landwirtschaft · Gewerbe · Haus und Hof

Benknerstrasse 49 | 8722 Kaltbrunn

Tel. 055 283 18 33 | www.berchtoldsteinerag.ch

Vereinscup

Kaltbrunn

137 Huka BV Haegar IDYLLE CH 120.1673.0622.6

geb.: 05.01.2022 gek.: 27.12.24 BS24/G 71% -518 -9 +0.18 -8 +0.15 GZW: 1009
V: HAEGAR CH 120.1185.8292.1 LBE 84-86-83/86-84/84 1.L
VV: UDORO CH 120.1051.3484.3
M: FANTASTIC CH 120.1403.3814.5 HL:
MV: GLENWOOD-ET CH 120.1309.0606.4 **Züchter + Eig.: Huber Jürg, Kaltbrunn**

138 suissegfeller Dembele SOLANA CH 120.1602.4569.0

geb.: 27.10.2021 gek.: 05.02.25 BS24/G 69% -120 -18 -0.18 +1 +0.07 GZW: 1086
V: DEMBELE CH 120.1384.7567.8 LBE 84-84-83/83-80/83 1.L
VV: BENDER-ET IT 34990885777.8 Ø 1L 279 4626 kg 4.15% 3.37% 62 LP 84 BD
M: SINA-ET CH 120.1179.9305.6 HL:
MV: SALOMON CH 120.0962.9600.1 **Eigentümer: Familie Bless, Maseltrangen**
Züchter: Gfeller Simon, Kappelen

139 Huka BV Dreamer GRAPEFRUIT CH 120.1574.7999.2

geb.: 23.12.2020 gek.: 27.11.24 BS24/G 74% -163 -12 -0.07 +5 +0.15 GZW: 1145
V: DREAMER-ET CH 120.0697.4255.9 LBE 85-84-82/85-85/84 1.L
VV: SUPERSTAR IT 14990127961.0 Ø 2L 7618 kg 4.04% 3.56% 95 LP 103 BD
M: DAWA CH 120.1340.8477.5 HL: 2A1 2.11 305 8900 kg 4.06% 3.57% 103 LP 104 BD
MV: BLOOMING-ET CH 120.0825.6880.8 **Züchter + Eig.: Huber Jürg, Kaltbrunn**

140 Cadalbert's Dairystar NIOWI CH 120.1519.9100.1

geb.: 12.11.2020 gek.: 10.01.25 BS24/G 73% +9 +4 +0.05 +3 +0.04 GZW: 1120
V: DAIRYSTAR-ET US 3138790784.2 LBE 83-82-81/84-83/82 1.L
VV: CALVIN-ET CH 120.0794.8035.9 Ø 2L 7073 kg 4.30% 3.68% 91 LP 103 BD
M: NDRANGETA-ET CH 120.1210.4780.6 HL: 2A1 3.01 305 7345 kg 4.37% 3.51% 83 LP 84 BD
MV: SUPREME-ET US 197920.6 **Eig.: Gerspach Christian + Familie Bless, Maseltrangen**
Züchter: Cadalbert Samuel, Lantsch/Lenz

141 suissegfeller Blooming JUSTINE CH 120.1337.4990.3

geb.: 22.09.2017 gek.: 06.09.24 BS24/G 77% +361 +2 -0.17 +22 +0.13 GZW: 1126
V: BLOOMING-ET CH 120.0825.6880.8 LBE 95-94-91/94-92/93 3.L
VV: GLENN-ET CH 120.0236.6446.0 Ø 4L 8243 kg 3.84% 3.55% 92 LP 89 BD
M: JIPSY CH 120.1179.9279.0 HL: 4B1 5.09 305 8781 kg 4.03% 3.48% 89 LP 84 BD
MV: NESCARDO CH 120.0725.9053.6 **Eigentümer: Familie Bless, Maseltrangen**
Züchter: GG Simon + Peter Gfeller, Kappelen

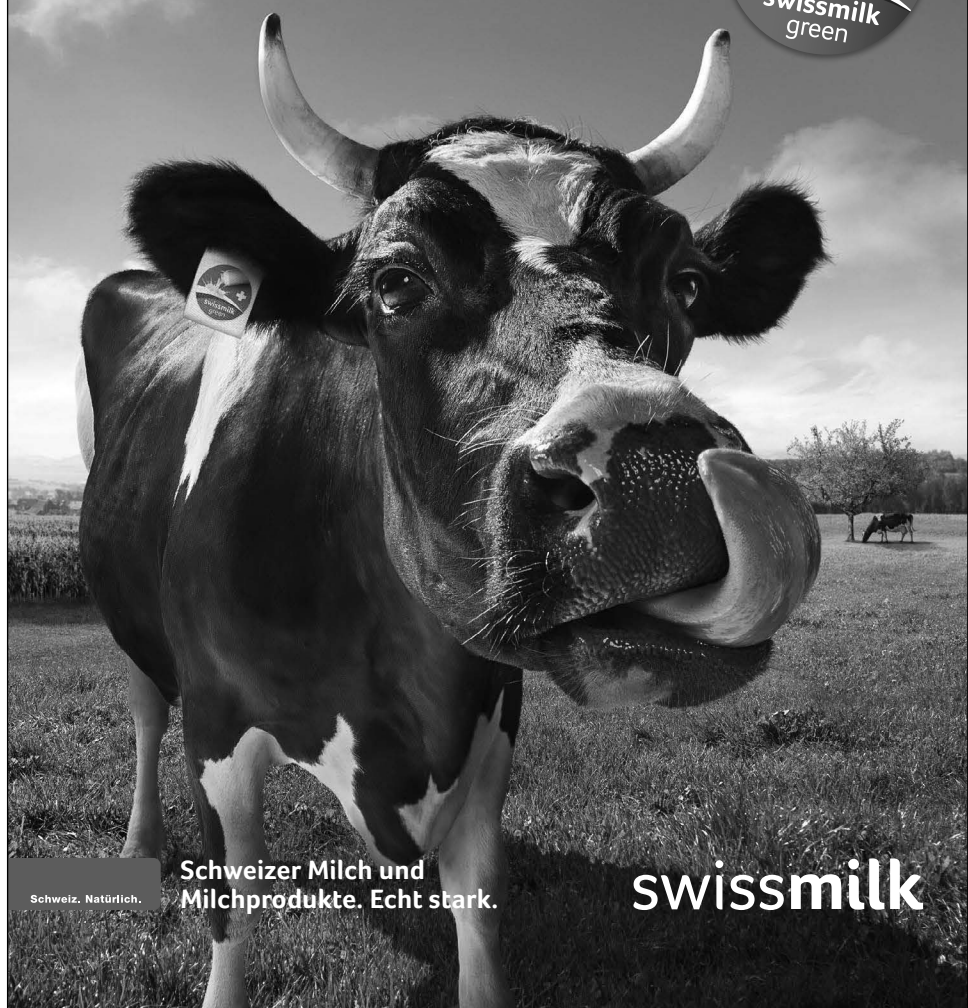
142 Luppi's Edgard EVITA CH 120.1073.8079.8

geb.: 29.08.2017 gek.: 22.06.24 BS24/CH 67% +75 +3 +0.00 +6 +0.05 GZW: 1117
V: EDGARD IT 17991243640.5 LBE 92-89-89/96-92/92 3.L
VV: EINSTEIN CH 120.0478.9906.0 Ø 4L 8662 kg 4.01% 3.57% 98 LP 96 BD
M: PRISMA CH 120.1053.9901.3 HL: 3A1 4.03 305 10862 kg 3.95% 3.62% 115 LP 96 BD
MV: PRESENT CH 120.0576.9035.0 **Eigentümer: Huber Jürg, Kaltbrunn**
Züchter: Luppi Men u. Reto, Sent

**Besuchen Sie
unsere Festwirtschaft**

Echt stark, wenn die Milch aus der Nähe kommt.

DER PRODUKTIONSSTANDARD
FÜR SCHWEIZER MILCH.
SWISSMILK.CH/GREEN



Schweiz. Natürlich.

Schweizer Milch und
Milchprodukte. Echt stark.

swissmilk

Vereinscup

Schänis

143 Glarner's Haegar HOLLY CH 120.1629.7957.9

geb.: 25.08.2021 gek.: 25.09.24
V: HAEGAR CH 120.1185.8292.1
VV: UDORO CH 120.1051.3484.3
M: ALASKA CH 120.1446.8249.7
MV: ALASKO CH 120.1024.1748.2

BS24/G 71% +296 -11 -0.32 +1 -0.13 GZW: 1081
LBE 82-83-83/84-86/83 1.L

HL:

Eigentümer: Schnider-Glarner Michaela, Schänis
Züchter: Glarner-Altman Albert, Schänis

144 DELIA CH 120.1655.8961.4

geb.: 28.07.2021 gek.: 06.12.24
V: HOLDRIO CH 120.1398.8113.3
VV: ARROW IT 21002045985.3
M: LISA CH 120.1441.6651.5
MV: LENNOX CH 120.1197.0288.5

BS24/CH 50% -221 -9 +0.00 -6 +0.02 GZW: 1029
LBE 81-84-83/85-83/83 1.L
Ø 1L 305 7051 kg 3.89% 3.30% 92 LP 89 BD

HL:

Züchter + Eig.: Hegner Ivo, Schänis

145 PALOMA CH 120.1467.4690.6

geb.: 10.06.2020 gek.: 21.12.24
V: LENNOX CH 120.1197.0288.5
VV: BIVER CH 120.0942.9007.0
M: CELINE CH 120.0604.8402.1
MV: JONGLEUR-ET CH 120.0270.9369.3

BS24/CH 61% -525 +19 +0.58 +5 +0.34 GZW: 1108
LBE 83-81-79/82-83/81 1.L
Ø 2L 6710 kg 4.79% 4.01% 81 LP 83 BD

HL: 2A1 3.06 305 7151 kg 4.87% 4.10% 81 LP 83 BD

Eigentümer: GG Seliner Ruedi + Rudolf, Schänis
Züchter: Seliner Ruedi, Schänis

146 CONNY CH 120.1484.7796.9

geb.: 29.12.2019 gek.: 14.08.24
V: CALVIN-ET CH 120.0794.8035.9
VV: NESTA IT 24000366344.1
M: SVENJA CH 120.0862.4461.6
MV: JET-ET CH 120.0357.0041.5

BS24/CH 60% +92 -3 -0.09 -2 -0.07 GZW: 1085
LBE 84-86-83/86-83/84 1.L

Ø 1L 288 7336 kg 4.31% 3.74% 88 LP 86 BD

HL: 2C1 3.08 288 7336 kg 4.31% 3.74% 88 LP 86 BD

Züchter + Eig.: Marti Ruth, Schänis

147 BRENDA CH 120.1484.7779.2

geb.: 04.09.2019 gek.: 25.01.25
V: BLOOMING-ET CH 120.0825.6880.8
VV: GLENN-ET CH 120.0236.6446.0
M: ARIANE CH 120.1259.0315.3
MV: ALINO CH 120.0677.5320.5

BS24/CH 64% -285 -1 +0.15 -1 +0.13 GZW: 1050
LBE 96-95-87/92-93/92 3.L

Ø 3L 6388 kg 4.43% 3.87% 78 LP 85 BD

HL: 3B2 4.01 305 7478 kg 4.49% 3.92% 77 LP 86 BD

Züchter + Eig.: Marti Ruth, Schänis

148 PLANKA CH 120.1396.5995.4

geb.: 30.09.2018 gek.: 15.12.24
V: PHIL CH 120.1179.5309.8
VV: NORWIN CH 120.0810.8209.1
M: JERYLLE CH 120.1107.6508.7
MV: JONGLEUR-ET CH 120.0270.9369.3

BS24/CH 65% +188 +10 +0.03 +7 +0.01 GZW: 1060
LBE 95-91-92/96-92/94 4.L

Ø 3L 7931 kg 4.23% 3.73% 94 LP 85 BD

HL: 3B2 5.00 305 8282 kg 4.02% 3.67% 90 LP 86 BD

Züchter + Eig.: Marti Ruth, Schänis

Wir danken allen Ausstellern



NIETLISPACH
Transport & Forst GmbH

Vereinscup

St. Gallenkappel

149 NIVES CH 120.1496.6961.5

geb.: 02.10.2020 gek.: 24.02.24
V: DREAMER-ET CH 120.0697.4255.9
VV: SUPERSTAR IT 14990127961.0
M: HELGA CH 120.1265.7798.8
MV: CALVIN-ET CH 120.0794.8035.9

BS24/CH 59% +116 +14 +0.13 +18 +0.19 GZW: 1216
LBE 86-83-85/86-85/85 1.L
Ø 2L 9072 kg 4.07% 3.90% 108 LP 106 BD
HL: 2B1 3.05 305 9570 kg 4.17% 3.88% 104 LP 105 BD
Eigentümer: Elmer Andreas, Rüeterswil
Züchter: Elmer Hans, Rüeterswil

150 Vetsch's Brice CADY CH 120.1515.4246.3

geb.: 14.08.2020 gek.: 17.12.24
V: BRICE-ET CH 120.1313.8044.3
VV: BENDER-ET IT 34990885777.8
M: CHIVA-ET CH 120.1031.8026.2
MV: GLENN-ET CH 120.0236.6446.0

BS24/G 74% +297 +14 +0.03 +8 -0.03 GZW: 1138
LBE 88-84-80/88-85/85 2.L
Ø 2L 7861 kg 4.12% 3.49% 95 LP 94 BD
HL: 2B1 3.02 305 8600 kg 4.26% 3.45% 96 LP 92 BD
Eigentümer: Blöchlinger Albin, St. Gallenkappel
Züchter: Vetsch Andreas, Rikon im Tösstal

151 LAURA CH 120.1472.0962.2

geb.: 26.01.2020 gek.: 15.12.23
V: PETE-ET CH 120.1309.0035.2
VV: CALVIN-ET CH 120.0794.8035.9
M: LAILA CH 120.1287.8530.5
MV: MORILLO CH 120.1164.0068.5

BS24/G 73% +167 -7 -0.19 +9 +0.05 GZW: 1124
LBE 87-84-87/87-81/85 1.L
Ø 2L 8308 kg 3.59% 3.67% 102 LP 97 BD
HL: 2B5 3.11 305 8975 kg 3.53% 3.51% 103 LP 98 BD
Eigentümer: Rüegg Urs, Rieden SG
Züchter: Rüegg Josef, St. Gallenkappel

152 MATZE's BS Torres COLINA CH 120.1520.3856.9

geb.: 27.12.2019 gek.: 25.08.24
V: TORRES-ET CH 120.1248.1147.3
VV: PHIL CH 120.1179.5309.8
M: CORIN CH 120.1177.8310.7
MV: REMO CH 120.1001.6000.7

BS24/CH 59% +155 +1 -0.07 +8 +0.04 GZW: 1084
LBE 86-84-80/83-84/83 1.L
Ø 2L 6770 kg 3.82% 3.65% 91 LP 83 BD
HL: 1C5 2.10 305 6822 kg 3.75% 3.46% 96 LP 82 BD
Eigentümer: Raymann Marcel, Walde SG
Züchter: Raymann Hubert, Walde SG

153 MATZE's BS Lennox CALLI CH 120.1435.5703.1

geb.: 05.07.2019 gek.: 14.09.24
V: LENNOX CH 120.1197.0288.5
VV: BIVER CH 120.0942.9007.0
M: CORA CH 120.1065.2389.9
MV: JONGLEUR-ET CH 120.0270.9369.3

BS24/CH 64% -291 +4 +0.22 -4 +0.09 GZW: 1080
LBE 85-84-79/84-86/83 1.L
Ø 2L 6215 kg 4.18% 3.77% 82 LP 82 BD
HL: 2A5 3.03 305 6766 kg 4.17% 3.74% 83 LP 82 BD
Eigentümer: Raymann Marcel, Walde SG
Züchter: Raymann Hubert, Walde SG

154 MATZE's BS Haegar COLA CH 120.1245.1255.4

geb.: 02.07.2017 gek.: 27.11.24
V: HAEGAR CH 120.1185.8292.1
VV: UDORO CH 120.1051.3484.3
M: CORA CH 120.1065.2389.9
MV: JONGLEUR-ET CH 120.0270.9369.3

BS24/CH 67% +371 +12 -0.04 +11 -0.03 GZW: 1159
LBE 87-84-88/90-86/88 2.L
Ø 4L 7851 kg 3.81% 3.58% 94 LP 81 BD
HL: 4B5 5.11 305 8534 kg 3.86% 3.61% 93 LP 83 BD
Eigentümer: Raymann Marcel, Walde SG
Züchter: Raymann Hubert, Walde SG

Ob Neubauprojekte
oder Optimierung
bestehender Anlagen,
wir bieten immer
eine funktionierende
Lösung.



WIR BERATEN SIE GERNE
071 951 80 50

... da rührt sich was!

Kompetent rund um Milch

- Interessenvertretung Milchmarkt
- Beratungen für Milch- und Käsereigenossenschaften
- Beitrag an Betriebs- und Familienhelferdienst
- Vergünstigte Kurse und Weiterbildungen



Vereinigte
Milchbauern
Mitte-Ost



milchbauern.ch

Vereinscup

Ernetschwil

155 Flühof's Phil MOEVE CH 120.1582.0033.5

geb.: 10.10.2021 gek.: 27.01.25
V: PHIL CH 120.1179.5309.8
VV: NORWIN CH 120.0810.8209.1
M: MAIKA CH 120.1410.5285.9
MV: ASSAY-ET DE 815702962.3

BS24/CH 52% +616 -1 -0.35 +13 -0.11 GZW: 1054
LBE 85-83-84/86-85/84 1.L
Ø 1L 305 8798 kg 3.33% 3.34% 123 LP 106 BD
HL:

Eigentümer: Rüegg Reto, Ricken SG
Züchter: Rüegg Toni, Ricken SG

156 Elmer BS Jeff DABEA CH 120.1589.8685.7

geb.: 22.10.2020 gek.: 01.09.24
V: JEFF CH 120.1408.4209.3
VV: GATTUSO CH 120.1245.6019.7
M: DORLI CH 120.1286.5405.2
MV: BIVER CH 120.0942.9007.0

BS24/CH 51% +97 +1 -0.04 +3 -0.01 GZW: 1062
LBE 85-87-82/86-86/85 1.L
Ø 1L 276 6636 kg 4.01% 3.59% 91 LP 101 BD
HL:

Eigentümer: GG Elmer , Ricken SG
Züchter: Elmer-Widmer Othmar, Ricken SG

157 Lieberherr's Lennox LOLITA CH 120.1518.0949.8

geb.: 10.11.2019 gek.: 25.02.24
V: LENNOX CH 120.1197.0288.5
VV: BIVER CH 120.0942.9007.0
M: TAMARA CH 120.1004.3875.5
MV: TANGO-ET CH 120.0301.4318.7

BS24/G 73% +311 +13 +0.01 +16 +0.07 GZW: 1145
LBE 84-82-85/85-79/84 1.L
Ø 2L 9386 kg 3.95% 3.80% 110 LP 102 BD
HL: 2A1 4.03 291 10402 kg 3.86% 3.65% 117 LP 102 BD

Eigentümer: Lieberherr Michael, Ernetschwil
Züchter: Lieberherr Marcel, Ernetschwil

158 Rechsteiner's Pete RICOLA CH 120.1453.7211.3

geb.: 10.09.2019 gek.: 02.01.25
V: PETE-ET CH 120.1309.0035.2
VV: CALVIN-ET CH 120.0794.8035.9
M: RIVANA CH 120.0863.3570.3
MV: TAU CH 120.0148.8757.1

BS24/CH 61% +131 +12 +0.09 +20 +0.21 GZW: 1188
LBE 92-89-83/89-86/88 2.L
Ø 2L 8674 kg 4.14% 4.10% 107 LP 103 BD
HL: 2B3 4.00 305 9313 kg 4.08% 4.06% 107 LP 101 BD

Eigentümer: GG Elmer , Ricken SG
Züchter: Rechsteiner Jakob, Urnäsch

159 VIOLAINE CH 120.1410.6715.0

geb.: 15.11.2018 gek.: 21.08.24
V: BENDER-ET IT 34990885777.8
VV: BIVER CH 120.0942.9007.0
M: VIKTORIA CH 120.1201.2326.6
MV: ALINO CH 120.0677.5320.5

BS24/CH 64% +229 +22 +0.17 +12 +0.06 GZW: 1149
LBE 95-90-90/94-97/93 3.L
Ø 3L 7302 kg 4.25% 3.52% 89 LP 94 BD
HL: 3B5 4.07 305 9033 kg 4.51% 3.58% 101 LP 93 BD

Züchter + Eig.: Raymann Marcel, Ricken SG

160 Flühof's Jackman NATASCHA CH 120.1410.5260.6

geb.: 22.03.2018 gek.: 28.12.24
V: JACKMAN-ET CH 120.1254.4684.1
VV: KRIKSUS CH 120.1117.0389.7
M: NADIN CH 120.1084.9029.8
MV: SILVERSTAR CH 120.0550.7270.7

BS24/G 75% +131 -4 -0.13 +7 +0.03 GZW: 1036
LBE 83-80-80/86-85/83 1.L
Ø 4L 8845 kg 3.88% 3.68% 105 LP 107 BD
HL: 4A5 5.09 305 9878 kg 4.44% 3.71% 109 LP 106 BD

Eigentümer: Rüegg Reto, Ricken SG
Züchter: BG Rüegg + Raymann, Ricken SG

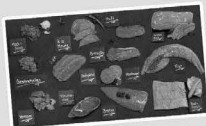
Wir danken allen Inserenten



Produkte frisch vom Bauernhof, nah und nachhaltig.

Unsere Produkte

- Teigwaren
- Freiland Eier
- Geschenke
- Rindsfleisch Mischpaket
- Trockenprodukte
- Gemüse
- Eingemachtes
- Sirup



Unsere Produktion



Unser Hof-Laden



Wir freuen uns Sie auf unserem Hof begrüßen zu dürfen.



BLEIKER

FORST & BAU

bleiker-forstundbau.ch

Spezial- / Gartenholzerei
Hang- und Bachverbauungen
Mulchen / Stockfräsen
Steinmauern
Quellfassungen / Sickerungen

Hinterer Schönenberg 650 | 9630 Wattwil
079 448 00 45 | kontakt@bleiker-forstundbau.ch

HEGNER

KANALSERVICE

Notizen:

Die beste Genetik für Ihre Herde





JJ-P (BS)    

GoldHill Huge Sg JJ-P P
Huge x Viper x Blooming

- # Milch
- # Hornlos nachzuchtgeprüft
- # Komplettes Exterieur

JJ-P JUNA



HARVEY-ET (BS)    

swissgen Guy HARVEY-ET
Guy x Mane x Huge

- # Milch
- # Fruchtbarkeit
- # Exterieur

Mutter: swissgen Mane Sg HADLEY

Urgrossmutter: Bleicki Genetic Fact FANTASIE

ROYCE (BS)    

Guy x Cech x Blooming

- # Milch
- # Nutzungsdauer
- # Euter

Mutter: Cech AMELIE



RAIFFEISEN

Raiffeisenbank am Ricken
Raiffeisenbank Benken
Raiffeisenbank Schänis-Amden



Was **uns** ausmacht:
Vorteile.

Wir ermöglichen jährlich mehr als 1 Million Mitgliedervorteile und bieten attraktive Banklösungen.

Als Genossenschaft geben wir unseren Mitgliedern Vorteile in Form von Vorzugsbedingungen und Rabatten weiter.

Mitgliedervorteile
entdecken:

